

CRACK



CRACK COCAINE



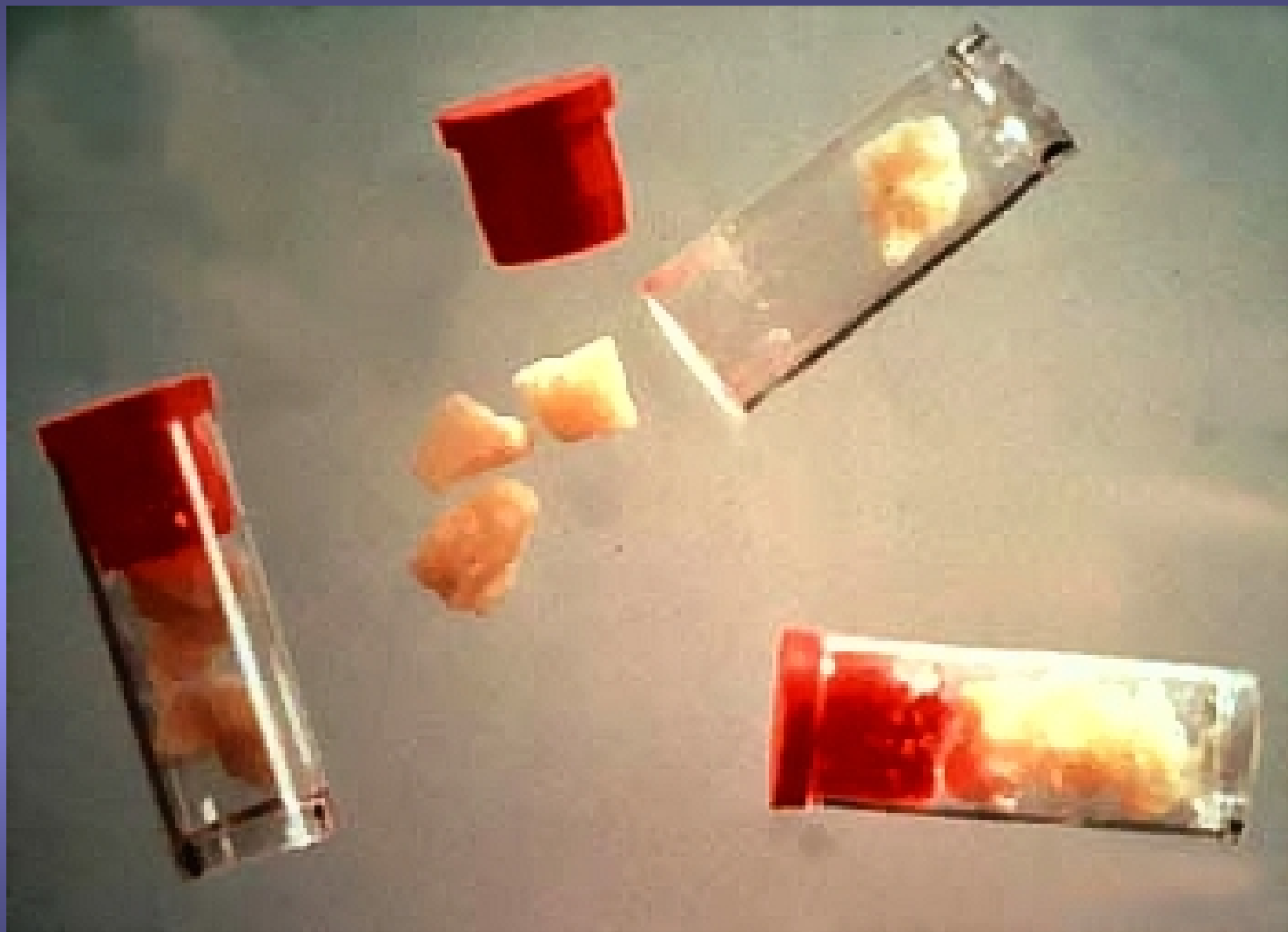


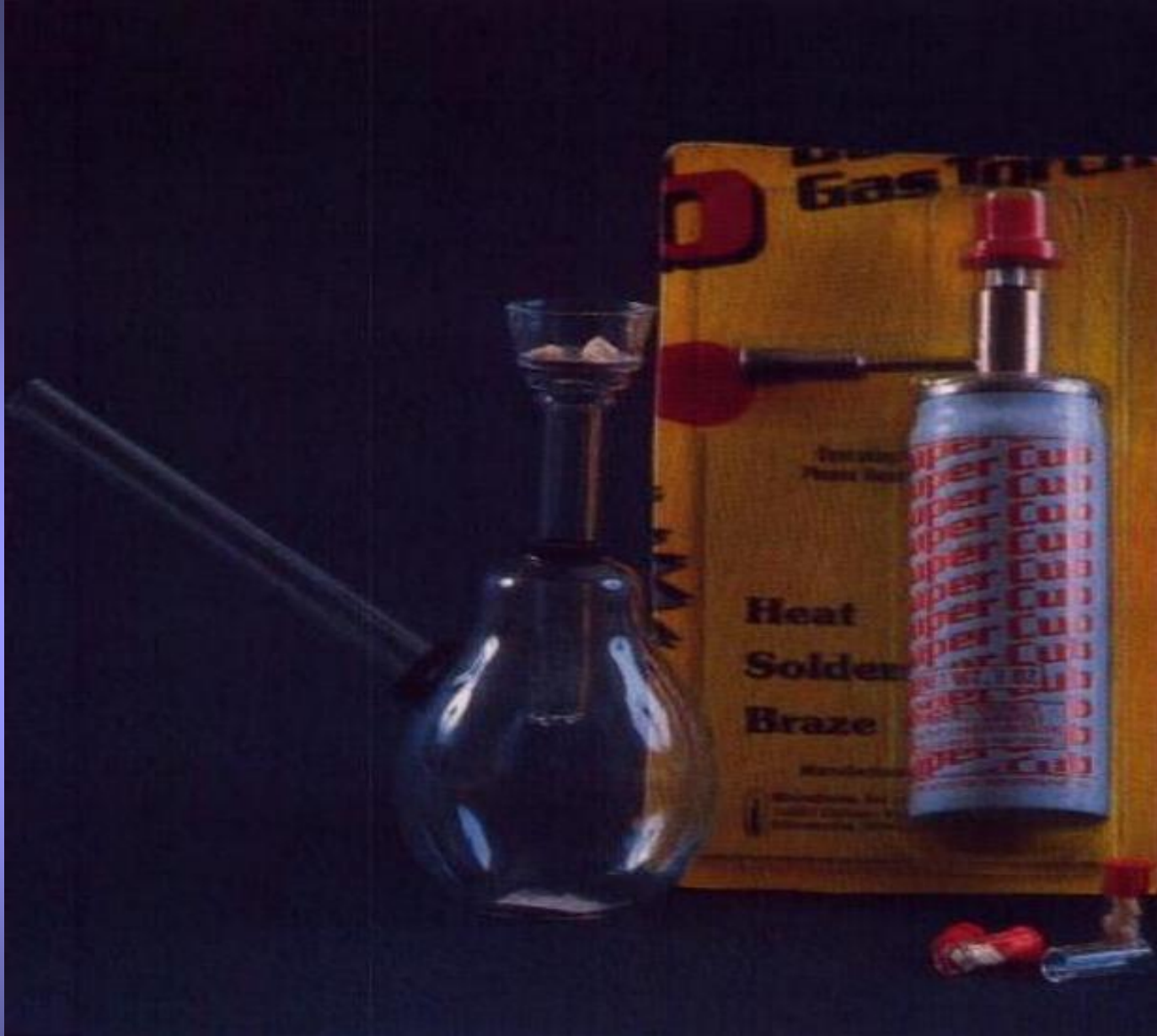
CRACK COCAINE

Crack Cocaine is broken into small rocks each weighing approximately a tenth of a gram. The rocks are then wrapped in clear polyethylene for street sale at prices ranging from \$5 to \$20.

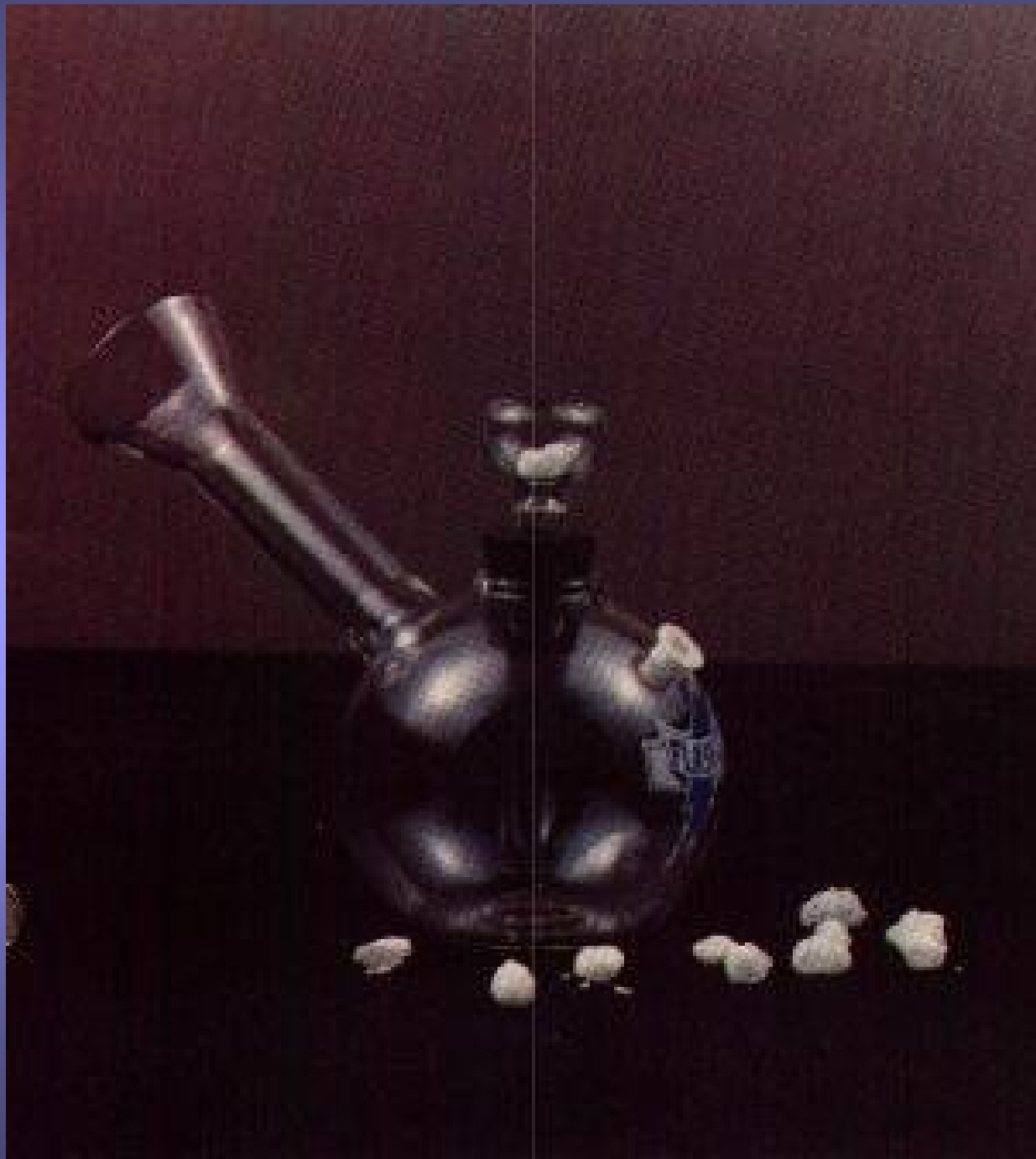








n Crackpijp met aangepaste aansteker.





Crackgebruiker



Crackgebruiker





Pepsiblik omgebouwd tot
crackpijp



n Door gebruikers zelf gemaakte crackpijpjes



Benodigdheden om freebase cocaïne te produceren. Freebase is een rookbare vorm van cocaïne waarbij aan de coke ether wordt toegevoegd en verwarmd wordt boven een open vlam.



De combinatie van crack+heroïne wordt in het milieu o.a. "Moonrock, Parachute en 50/50" genaamd. De crackeffecten zijn minder intens maar de high duurt tot 4 uren.

Amfetamine en methamfetamine



Amfetamine sulfaat kristallen



Amfetamine sulfaat poeder



Methamphetamine



n Gele speed.



n Gele speed in capsules.

The pink color in this methamphetamine is caused by the red dye in some cold tablets



METHAMPHETAMINE





n **Roze speed**





METAMPHETAMINE



ΜΕΤΑΜΦΕΤΑΜΙΝΕ



ΜΕΤΑΜΦΕΤΑΜΙΝΕ







QUAMPIETAMINE





Speed, typische verpakkingen en injectiemateriaal



n Een eenvoudig illegaal speedlabo.



n Een eenvoudig illegaal speedlabo in een keuken van een rijwoning.



CLANDESTINE METHAMPHETAMINE LAB

- n Een illegaal speedlabo dat in een keuken van een rijwoning werd ontdekt wordt ontmanteld.



CLANDESTINE METHAMPHETAMINE LAB







CLANDESTINE METHAMPHETAMINE LAB

- n Illegaal speedlabo dat ontdekt werd in een caravan.**



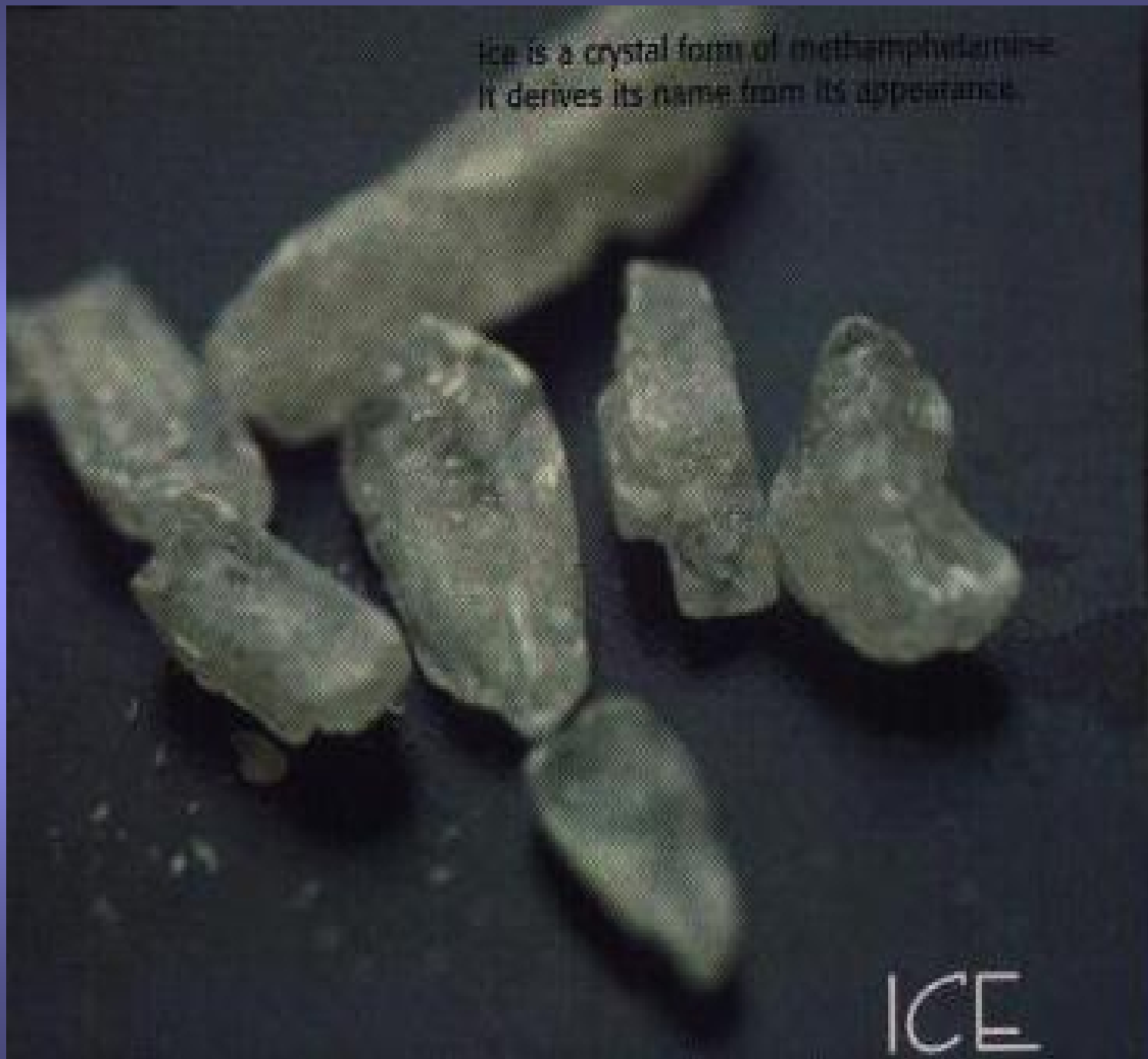
n Een compleet speedlabo in de koffer van een auto.



DEA LAB TEAM

**ICE de rookbare vorm van
methamfetamine**

Ice is a crystal form of methamphetamine.
It derives its name from its appearance.



ICE



Methamphetamine crystals
Photo by Payin2Much, © 2002 Erowid.org





n De typische icepijp en een speciale aansteker.



METHCATINONE, beter gekend onder de milieunamen CAT en JEFF.



Pure "Cat"