



welkom

De zon voelen, het zand tussen je tenen, het spelen van de wind, het zoute water proeven,... tijdens een weekend of een langer verblijf,... in Middelkerke en Westende kan je er terecht! Uitwaaien doe je er langs onze dijkpromenade waar je de bronzen stripbeelden kan bewonderen. Of wie even halt wil houden, kan een terrasje doen of een winkeltje binnenstappen.

Heb je eerder zin in een portie cultuur? Duik dan even in je eigen verleden en bezoek 'Villa Les Zéphyr's'. Vanaf deze zomer kan je een reis in de tijd maken en de laatste 100 jaar kusttoerisme herbeleven in het nieuwe museum 'De Oude Post'. Of tart je evenwichtsgevoel en ontdek de Dronkenput.

Sportievelingen kunnen het polderlandschap verkennen op de fiets of te voet en zo een stukje ongerepte natuur leren kennen. Maar een topper blijft nog steeds één van onze gastronomische themaweekends die je laten meevoeren tijdens een waar culinair genot! Alles wat je graag wou weten, staat gebundeld in deze handige gids. Voor een pure vakantie heten we je alvast nu al van harte welkom in Middelkerke en Westende!

Dienst voor toerisme Middelkerke

Joseph Casselaan 4, 8430 Middelkerke - T +32(0)59 30 03 68 F +32(0)59 31 11 95
toerisme@middelkerke.be - www.middelkerke.be

Openingsuren

januari tot en met maart

ma-vrij: 8.30-12u, 13-17u
zaterdag: 10-12u, 14-16u
zondag: 10-12u

april tot en met juni

ma-vrij: 9-12u, 13.30-18u
zaterdag: 10-12u, 14-17u
zondag: 10-12u



Opening voorzien najaar 2009

Adreswijziging: Joseph Casselaan 1, 8430 Middelkerke - Oude Post

zomerperiode: 1 juli - 31 augustus
elke dag van 9-18u (doorlopend)
museum gesloten op maandag

winterperiode: 1 september - 31 december
elke dag van 9.30-12u, 13.30-17u
museum gesloten op maandag

Dienst voor toerisme Westende - Les Zéphyr

Henri Jasparlaan 173, 8434 Westende - T +32(0)59 30 06 40 F +32(0)59 31 11 95
toerisme@middelkerke.be - www.middelkerke.be

Openingsuren

januari tot en met mei

elke dag 9.30-12.30u, 14-17u

juni

elke dag 9.30-17u (doorlopend)



Vanaf 1 juli 2009

zomerperiode: 1 juli - 31 augustus
elke dag van 9-18u (doorlopend)
museum gesloten op maandag

winterperiode: 1 september - 31 december
elke dag van 9.30-12u, 13.30-17u
museum gesloten op maandag



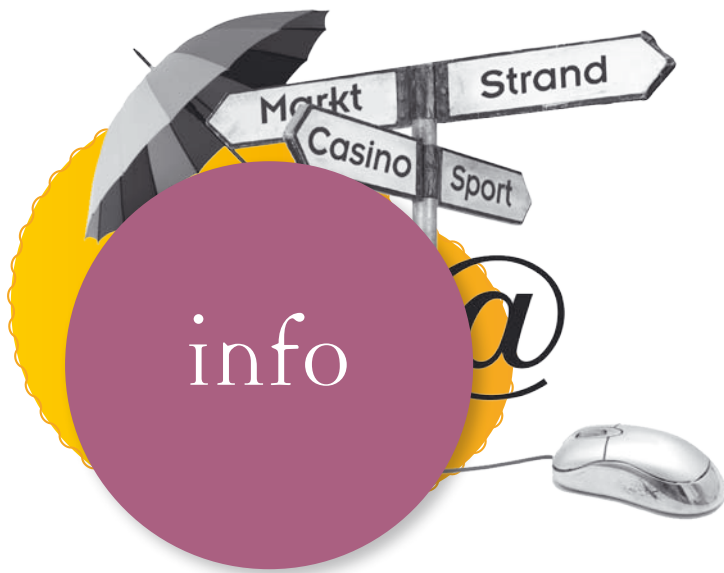
Peter Germonprez Directeur toerisme - **Johnny Devey** Schepen van toerisme -

Michel Landuyt - Burgemeester - **Tom Dedecker** - Voorzitter directiecomité vzw VVV Middelkerke

Natuurlijk moet je alle informatie snel en makkelijk kunnen terugvinden!
Deze eenvoudige symbolen helpen je daar een handje bij:

waar?  meer informatie 

Voorwoord	
Info	7-9
Zee & Strand	10-15
Sport	16-19
Kinderen	20-23
Cultuur	24-31
Polderland	32-41
Gastronomie	42-45
Markten	46
Onze burens	47-49
Logieslijst	50-51



surf naar www.middelkerke.be

Op www.middelkerke.be vind je alle informatie over Middelkerke en het toeristisch aanbod. Handig is de webcam op het strand van Middelkerke. Zo kan je onmiddellijk zien of het een zonnige dag is. Weet je niet wat te doen, klik dan door op recreatie, cultuurstek, kusthistories,... je vindt beslist iets naar je zin.

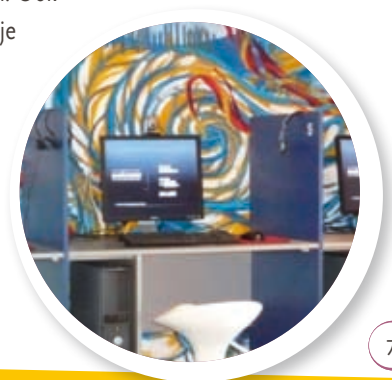
op het internet surfen?

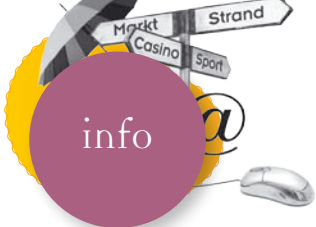
Geen probleem! In Middelkerke kan je hiervoor terecht in de dienst voor toerisme Middelkerke, Joseph Casselaan 4 en dit tot juni 2009. Nadien verhuist alles naar de "Oude Post", Joseph Casselaan 1. Ook in de bibliotheek van Middelkerke en de Trefpunten van Westende en Leffinge kan je gratis gebruik maken van internetcomputers. Je betaalt vanaf 18 jaar € 2,50 lidgeld. Met je eigen laptop kan je gratis op het draadloos netwerk.

internetc@fé @westbikes

Het enige internetcafé op de Zeedijk van Westende! Hier kan je chatten, gamen, mailen en surfen aan hoge snelheid op het world wide web. Alle 6 computers zijn uitgerust met webcam en hoofdtelefoon. Bovendien kan je er ook terecht om belangrijke documenten of foto's te printen, scannen, faxen of zelfs op cd te branden. Ook aansluiting op het web met eigen laptop is mogelijk! The place to be om je virtueel uit te leven in een gezellig kader en met zicht op zee!

 KONING RIDDERDIJK 6, 8434 WESTENDE
 T +32(0)59 30 54 54 · GSM +32(0)479 89 99 21





't Buurthuis

't Buurthuis is een open huis waar iedereen welkom is. Je leert er mensen kennen, kan er een koffietje drinken, de krant lezen, rummicub spelen, kaarten, iets opzoeken op het internet,... Een vrijwilliger zorgt voor een warm onthaal. Spring gerust eens binnen!

! ARENDELAAN 14, 8434 WESTENDE-BAD
ma - vrij van 14u - 17u



Info & plan 2009

Wil je weten waar je kan boogschieten, waar de verschillende speelpleinen zich bevinden,... Zoek je de Schelpenlaan, een wassalon, een kinesist,...? Dit en zoveel meer vind je in deze brochure in pocketformaat en kan je vragen bij onze toeristische dienst in Middelkerke of Westende. Handiger bestaat niet!

Het Normandpark

Op een steenworp van de kerk van Middelkerke ligt het gemeentelijk Normandpark. Je kan er in een oase van rust genieten van heel wat bloeiende struiken en planten. Ravottende kabouters en elfen kunnen zich uitleven op een groot avontuurlijk speelplein. Op de laatste zondag van mei wordt er een groot parkfeest georganiseerd, waarbij iedereen heel de dag getraakteerd wordt op een totaalspektakel met muzikanten, acrobaten en straattheateracts. Jaarlijks op 26 december wordt dan weer "Sterren in het Park" georganiseerd dat volledig in het teken staat van "vurige" animaties. Dit avondspektakel wordt telkens afgesloten met een spetterend vuurwerk.




vraag naar onze evenementenkalender



dagtrips voor groepen

Speciaal voor groepen zijn er een aantal daguitstappen uitgestippeld: **Een dagje uit de band van strand tot hinterland:** een dagje Middelkerke met een bezoek aan Villa Les Zéphyr, het Casino, de Drunkenput en een tocht door het pittoreske hinterland.

Een dagje actief in Westende: een uitstap vol buitenactiviteiten. In de voormiddag krijg je de keuze uit een aantal sportieve activiteiten (strandporten, kickbike, volkssporten of duinenoriëntatie). In de namiddag organiseren we een gocart rally, waarbij je per team een aantal vragen over Westende krijgt.

 DIENST VOOR TOERISME - vzw VVV MIDDELKERKE-WESTENDE
T +32(0)59 30 06 40 & F +32(0)59 31 11 95
toerisme@middelkerke.be

extra info - afval - kampeerwagens

Tweedeverblijvers en toeristen

Voor de tweedeverblijvers en toeristen die geen gebruik (kunnen) maken van de ophaalrondes, zijn er de verschillende alternatieven:



- meenemen naar jouw thuisgemeente
- afspreken met een goede buur die jouw gemeentelijke afvalzak op de juiste dag buiten plaatst
- in een gemeentelijke zak naar het containerpark brengen (hou rekening met € 1 toegangsgeld)
- jouw gemeentelijke huisvuilzak in een ondergrondse container plaatsen.

 MIDDELKERKE - Op de zeedijk ter hoogte van het Arthur de Greefplein, Jean Van Hinsberghstraat, Jules Van den Heuvelstraat

 WESTENDE-BAD - Arendlaan

Parkeren van kampeerwagens

Waar mogen kampeerwagens parkeren en kamperen in Middelkerke en Westende?

De gemeente Middelkerke heeft een folder ter beschikking waarin bestuurders van kampeerwagens precies kunnen terugvinden waar ze in Middelkerke en Westende met de kampeerwagens mogen **parkeren** (zoals een personenvoertuig) **en kamperen** (overnachten).

Kamperen is toegestaan aan de zuidzijde (kant duinen) van de Koning Ridderdijk (tussen Strandlaan en Oceaanlaan - ter hoogte van het St.-Laureinsstrand) in Westende, **vanaf 1 oktober tot de vrijdag voor de paasvakantie**.

In Middelkerke-centrum op de parking van de Klein Kasteelstraat, waar 5 plaatsen zijn voorbehouden voor kampeerwagens, **vanaf 1 oktober tot de vrijdag voor de paasvakantie**.



1 garnaalvissers

Ooit gehoord van garnalen kruien? De lokale club 'de Parelvissers' demonstreert het je graag bij gunstig weer en laag tij.

DIRK ROSSEEL +32(0)486 79 45 80
DIENST VOOR TOERISME - vzw VVV MIDDELKERKE-WESTENDE +32(0)59 30 03 68 & F +32(0)59 31 11 95
toerisme@middelkerke.be

2 garnaalkruidemonstraties

Telkens worden op de Zeedijk de gevangen garnalen gekookt en gratis uitgedeeld aan de omstaanders. Tevens zijn er demonstraties garnaalpellen en netten breien. Deelnemen kan vanaf 18 jaar en is gratis. Inschrijven ter plaatse 1 uur voor aanvang van de wedstrijd. Eigen materiaal meebrengen (netten).

13/04/2009	(paasmaandag)	vanaf 9.30u	Zeedijk Casino Oost	Middelkerke
14/06/2009	(visweekend)	vanaf 10.45u	Zeedijk Meeuwenlaan	Westende
26/07/2009		vanaf 10.00u	Zeedijk Casino Oost	Middelkerke
06/09/2008		vanaf 08.00u	Zeedijk Meeuwenlaan	Westende

DIRK ROSSEEL +32(0)486 79 45 80

3 zeehengelwedstrijden

Ideale gelegenheid, ook voor de recreatieve visser om eens deel te nemen aan een wedstrijd. Er wordt gevist van op het strand ter hoogte van de Louis Logierlaan aan de Krokodiel te Middelkerke.

02/05/2009	vanaf 13.00u	Zeedijk thv Logierlaan (*)
05/07/2009	vanaf 09.00u	Zeedijk thv Logierlaan (**)
30/08/2009	vanaf 09.00u	Zeedijk thv Logierlaan (**)

(*) inschrijven vanaf 11.00u in Taverne Kroko – Logierlaan Middelkerke

(**) inschrijven ter plaatse op de Zeedijk, 1u voor aanvang van de wedstrijd

Deelnameprijs bedraagt € 5,00. De wedstrijd duurt 3 uren. Eigen materiaal is vereist.

DIRK ROSSEEL +32(0)486 79 45 80

4 zeehengelwedstrijden: “columbus noordzeevissers”

Middelkerke: Strandzone ter hoogte van Alexandre Ponchonstraat en Kwintestraat

14/02/2009	09.00u tot 13.00u	13/06/2009	10.00u tot 14.00u	03/10/2009	07.00u tot 11.00u
28/02/2009	08.00u tot 12.00u	Visweekend 2009		31/10/2009	16.00u tot 20.00u
14/03/2009	08.00u tot 12.00u	27/06/2009	09.00u tot 15.00u	07/11/2009	08.30u tot 12.30u
21/03/2009	14.00u tot 18.00u	Marathon 6 uur		21/11/2009	08.00u tot 12.00u
(reserve)		05/09/2009	07.30u tot 11.30u	28/11/2009	14.30u tot 18.30u
28/03/2009	08.00u tot 12.00u	12/09/2009	11.30u tot 15.30u	05/12/2009	08.00u tot 12.00u
25/04/2009	07.00u tot 11.00u	(reserve)		(reserve)	
02/05/2009*	12.30u tot 16.30u	19/09/2009	07.00u tot 11.00u	19/12/2009	08.00u tot 12.00u
Nautic 2009 + Krokodielkermis		Landbouwweekend 2009		29/12/2009	16.00u tot 20.00u
				Kerstwedstrijd	

(*) Strandzone ter hoogte van Logierlaan – Ronde – Kwintestraat

SECRETARIS ROLAND CICOU +32(0)476 52 19 58



7 kies je eigen verdwaalpaal

Waar hou je het meest van: een banaan, een bootje, een bal, een trein, een visje of een huisje? Kies er snel eentje uit, want mocht je mama of papa verliezen, komen zij je hier zoeken. De allerkleinsten kunnen een bijpassend armbandje halen bij de dienst voor toerisme, de redders- en de eerstehulpdiensten. Dus, onthoud het goed: je beste vrienden op het strand zijn de strandredder, de hulpdienst en je favoriete verdwaalpaal.



9 bewaakte zones en EHBO-posten

In Middelkerke en Westende heb je tijdens de maanden juli en augustus maar liefst 16 bewaakte zones en 6 EHBO-posten.

8 stranddouches

Middelkerke: strand ter hoogte van
 Oostkant Casino
 Westkant Casino
 Prosper Pouletstraat
 Vlaanderenstraat
 Zeedijk 257
 Kwintestraat
 Zeeravenlaan - Pelikaanlaan



Westende: strand ter hoogte van
 Zwaluwenlaan
 Hoek Arendlaan 22 - 23
 Koning Ridderdijk 54 - Flandrialaan
 Surfzone - Oceaanlaan
 Sint-Laureinsstrand
 Strandlaan

EHBO

Sint-Laureins, Westende	+32(0)58 23 79 81
Meeuwenlaan, Westende	+32(0)59 30 11 82
Mezenlaan, Westende	
Paul Houyouxstraat, Middelkerke	
Casino-West, Middelkerke	+32(0)59 31 50 14
Casino-Oost, Middelkerke	+32(0)59 31 50 16



REDDINGSDIENST +32(0)59 30 17 78

-  Baden toegelaten
-  Baden gevaarlijk;
drijvende voorwerpen verboden
-  Baden verboden



10 vogels voederen

Meeuwen vinden genoeg voedsel in de wilde natuur. Wanneer we ze bijvoederen, planten ze zich sneller voort en zorgen ze voor overlast. Als ze eenmaal de geur van voedsel herkennen, pikken ze de huisvuilzakken stuk. Vogels voederen in het openbaar is verboden, tenzij bij vriesweer. De waterkwaliteit gaat hierdoor achteruit, wat vogel -en vissterfte tot gevolg heeft.

11 paarden op het strand

Het verkeer met rijdieren is verboden, op het strand boven de hoogwaterlijn en in de duinen. In de periode 15 juni tot en met 15 september is alle verkeer met paarden en rijdieren op het strand verboden tussen middernacht en 19u. Dit verbod kan worden aangeduid met het cirkelvormig wit bord met rode rand, voorzien van het silhouet van een zwart paard.

12 met de hond op stap

Honden dienen steeds aan de leiband gehouden te worden in de duinen, op de wandelpaden, de kampeerterrinen, in openbare parken en plantsoenen, op de Zeedijk en binnen de bebouwde kom. De eigenaar moet steeds in het bezit zijn van een zakje voor het verwijderen van de uitwerpselen van zijn dier.

Van 15 juni tot en met 15 september is het verboden deze dieren al dan niet aan de leiband te laten lopen op het strand. Er zijn 2 zones waar ze het hele jaar door los mogen lopen, namelijk in Middelkerke ten oosten van het Carlton gebouw en in Westende ten westen van Sint-Laureins.

Deze zones worden aangeduid met een cirkelvormig blauw bord voorzien van een silhouet van een witte hond.

De toegang tot het strand en duinen met andere dieren dan honden en rijdieren is verboden.





zin in een touwenparcours,
een duinenoriëntatie, een
steptocht,...?

13 vlaamse vereniging voor watersport

VVW Westende is een watersportcentrum met alle faciliteiten. Vlot bereik, uitstekende parkeermogelijkheden, een groot aanbod sporten o.a. windsurfen, golfsurfen, zeerafting, kajak, strandzeilen enz. Mogelijkheden tot huur en initiatie voor individuelen of groepen, initiatiedagen voor scholen, bedrijven en andere groeperingen. Vanaf de paasvakantie ieder weekend geopend tot eind september. In juli en augustus iedere dag open, dit telkens van 10u tot minimum zonsondergang.



? WESTENDE, SINT-LAUREINSSTRAND
! VVW - GEERT UYTTERHOEVEN +32(0)58 23 14 04
geert@vwwestende.be

14 the outsider coast: water of land?

Voor wie het liever droog houdt, organiseert The Outsider Coast een touwenparcours, een duinenoriëntatie of steptochten. The Outsider Coast organiseert ook alle soorten natuursporten, teambuilding voor bedrijven, kant-en-klare weekends.

? MEER INFORMATIE VINDT U OP
www.theoutsidercoast.be
THE OUTSIDER COAST
BRUGSEVAART 50, 8620 NIEUWPOORT
T +32(0)58 23 14 04 & F +32(0)58 24 21 80





Als je het sportieve type bent, dan heeft Middelkerke-Westende je heel wat te bieden. Jaarlijks zijn er verschillende sportevenementen en de accommodatie is uitstekend. In Middelkerke-Westende kan je in maar liefst 3 sporthallen terecht. Je vindt er de enige golfclub aan de Westkust, er is een sportpark en nog veel, veel meer... Ook voor de wielerveder heeft Middelkerke-Westende tal van evenementen. Tennis je liever? Of ben je een fervent watersporter? Middelkerke-Westende biedt het je allemaal.

1 sport aan zee

Voor wie houdt van een sportieve inspanning op het strand is 'Sport aan Zee' onder leiding van sportanimatoren een goede keuze. Jogging, fitheidsgym, beachvolley, rafting, golfing, beachvoetbal of spel: je kiest wat het beste bij je past.

Tijdens juli en augustus is er 'Sport aan Zee', elke dag (van 10 tot 17u, behalve op zondag) én meestal GRATIS, op de twee sportstranden, aangeduid met de vlaggen op het strand.

Een regenachtige dag? Sportievelingen kunnen in sporthal De Branding terecht voor boogschieten, volleybal, basketbal, tafeltennis, badminton en tal van toernooien. Op de openluchttennisvelden De Duinroos te Westende kan je tennissen, deelnemen aan initiaties en recreatieve tennistoernooien.



Sportstranden

MIDDELKERKE STRAND - PROSPER POULLETSTRAAT
WESTENDE STRAND - MEEUWENLAAN

Sporthal

MIDDELKERKE, DE BRANDING POPULIERENLAAN 35

Tennisvelden

WESTENDE, DE DUINROOS PRIORIJLAAN



SPORTDIENST MIDDELKERKE
+32(0)59 31 99 50
sportdienst@middelkerke.be

2 duinenbad middelkerke

Aangenaam 25 meter zwembad voor de hele familie. De allerkleinsten kunnen zich uitleven in het kinderbadje. De grotere kinderen kunnen zich amuseren in de 60 meter lange glijbaan. Naast de bubbelbaden en de sauna is er voor de volwassenen een mooie ligweide aangelegd. De relaxzetels staan er gratis en uit de wind te wachten op zonnekloppers. Terwijl mama en papa genieten van een lekkere snack in de cafetaria of op het zonneterras kunnen 'de kids' spelen op het speelplein naast het zwembad.

- POPULIERENLAAN 20, MIDDELKERKE
- DUINENBAD MIDDELKERKE, T +32(0)59 30 17 78
F +32(0)59 31 98 12, duinenbad@middelkerke.be

3 sporthallen

Voor binnensporten kan je in Middelkerke terecht in drie sporthallen wat een grote diversiteit van sporten mogelijk maakt en tevens ideaal is voor de organisatie van toernooien.

- MIDDELKERKE, DE BRANDING, POPULIERENLAAN 35 +32(0)59 31 99 50
- LOMBARDSIJDE, DE BAMBURG, BARONSTRAAT 25 +32(0)58 24 07 19
- LEFFINGE, DE BARLOKE, SLIJPESTEENWEG 26 +32(0)59 30 55 32

- SPORTDIENST +32(0)59 31 99 50
sportdienst@middelkerke.be

Openingsuren winter

(september tot juni)

maandag gesloten

dinsdag 9-12u en van 13.30-16u
16-17u senioren 55+ | 18-19.15u

woensdag 9-12u en van 14-20u

donderdag 9-12u en van 13.30-16u
16-17u senioren 55+ | 18-19.15u
18-21u (baantje zwemmen, 2 beschikbaar)

vrijdag 9-12u en van 13.30-20.30u

zaterdag 10-13u en van 14-17.30u

zondag 9-13u en van 14-17.30u

Openingsuren zomer

(juli en augustus en paasvakantie)

alle dagen 9-21u

Openingsuren kleine vakanties

(herfst-, kerst- en krokusvakantie)

maandag gesloten

dinsdag 9-12u en van 14-18u

woensdag 9-12u en van 14-20u

donderdag 9-12u en van 14-18u

vrijdag 9-12u en van 14-20.30u

zaterdag 10-13u en van 14-17.30u

zondag 9-13u en van 14-17.30u





4 **het sportpark** **“De Krokodiel”**

Het sportpark is aangelegd in een groene long tussen De Warande en het voetbalveld. Onmogelijk je hier te vervelen! Kies maar uit: een basketbalveld, een hindernissenparcours met death ride, touwenpiste, aquapiste, teamwork- en moeraspiste, een speelweide, een vijver met eiland, een Finse looppiste (1,4 km), een mountainbikeparcours (2 km), een skateramp,... Het hindernissenparcours kan enkel onder begeleiding: reserveren bij de vzw 'Waves' of komen naar de kennismakingsdagen van 'Sport aan Zee' (zie programma Sportdienst).

 DUINENWEG 437, MIDDELKERKE
 VZW WAVES +32(0)58 23 14 04

5 **tennis**

Middelkerke

Duinenweg 435 +32(0)59 30 18 16

Westende

Priorijlaan (van april t.e.m. eind sept.) +32(0)59 31 16 73

+32(0)497 49 34 98

6 **petanque**

Middelkerke

Leopoldlaan 151 (50 banen, 6 indoor) +32(0)59 31 06 58

Westende

Westenlaan (4 banen)

Tussen Britselaan en Franselaan (16 banen)

Lombardsijde

Baronstraat 25 (2 banen) +32(0)58 24 07 19

7 **minigolf**

Westende

Zonnelaan 31 a +32(0)494 94 98 97

Zomerlaan





8 **bowling de kegel**

Pool, speeldorp en bowling, dat zijn de sleutelwoorden in De Kegel, volledig in het teken van familiale ontspanning.

Tien ultramoderne bowlingbanen en zes discobanen zorgen voor sportieve recreatie en met Kidsworld worden de kinderen verwend in het indoorspeeldorp.

In het gezellige tearoom/restaurant wordt bovendien ook de innerlijke mens gesterkt, met een gevarieerde kaart aan uiterst democratische prijzen.

 BIEZENSTRAAT 6
8430 MIDDELKERKE
(GELEGEN ACHTER CARREFOUR
EN COLRUYT)

 +32(0)59 31 42 98
GESLOTEN OP DONDERDAG.
bowlingdekegel@skynet.be
www.bowlingdekegel.be

9 **westgolf, de enige golfclub aan de westkust**

Deze openbare golfschool is uitgerust met een verlichte driving range, een putting en chipping green en ruime oefeninstallaties waar alle spelers de golfsport kunnen aanleren of hun techniek verbeteren. De 6-holes golfbaan is dankzij strategisch geplaatste bunkers en waterhindernissen een ware uitdaging. Een prachtig clubhuis met terras, een uitstekend restaurant en een pro shop staan open voor je. Mogelijkheid tot het aanleren van deze sport door middel van stages of individuele lessen.

 WESTGOLF, PIETESTRAAT, 8434 WESTENDE
 +32(0)58 24 10 77, info@westgolf.be, www.westgolf.be





Kinderen die zich vervelen? In Middelkerke-Westende is dat quasi onmogelijk. Zo kan je bijvoorbeeld trampolinespringen of lekker ravotten. Of je bezoekt met de jongsten één van de vele kermissen in de deelgemeenten van Middelkerke. Houden de kinderen van strips? Dan is een vakantie in Middelkerke-Westende één groot feest met het Stripdoolhof en het Milky Way Stripfestival... Er zijn natuurlijk ook het strand en de duinen, een perfect speelterrein voor de jonge toerist.

! DIENST VOOR TOERISME - vzw VVV MIDDELKERKE-WESTENDE
T +32(0)59 30 03 68 & F +32(0)59 31 11 95
toerisme@middelkerke.be

1 De kust ontdekken

Horizon Educatief heeft een ontdekkings-kit uitgewerkt waarmee je de kust op een speelse manier beter kan leren kennen. De kit bestaat uit een schatkist vol materiaal en een vakantieboekje. De schatkist ontleen je aan de balie van de toeristische dienst van Middelkerke. Je betaalt hiervoor een kleine waarborg. Het boekje bevat spannende avonturen, raadsels, leuke spelletjes en weetjes en loodst je langs de verschillende badplaatsen. Je krijgt zelfs een postkaartje en je kan ook flessenpost versturen! Het is te koop aan € 2 en kan verkregen worden bij de toeristische diensten van de 10 badplaatsen.

! DIENST VOOR TOERISME - vzw VVV MIDDELKERKE-WESTENDE
T +32(0)59 30 03 68 & F +32(0)59 31 11 95
toerisme@middelkerke.be
ENKEL VERKRIJGBAAR IN HET NEDERLANDS!

2 De duinpieper

Een belevenispakket voor op het strand en in de duinen.

Wat? Een rugzakje waarmee je tijdens een wandeling of een familie-uitstap langs de kust, actief bezig kunt zijn rond de aanwezige natuurelementen.

Inhoud? Eenvoudige materialen en opdrachten waarmee je een aantal natuurelementen op het strand en in de duinen beter leert waarnemen.

Waar gebruiken? Er zijn twee soorten opdrachten:

op het strand: 11 afbeeldingen van schelpen

in de duinen: 7 afbeeldingen van konijnen

Wanneer gebruiken? Het hele jaar door. Enkele opdrachten zijn niet mogelijk in de winter, maar elk seizoen geeft een ander beeld en biedt de mogelijkheid tot andere waarnemingen.

Hoe kom je eraan? Je kan het rugzakje gratis ontlenen in de dienst voor toerisme Middelkerke en Westende.

! DIENST VOOR TOERISME - vzw VVV MIDDELKERKE-WESTENDE
T +32(0)59 30 03 68 & F +32(0)59 31 11 95
WAARBORG € 20!
toerisme@middelkerke.be
ENKEL VERKRIJGBAAR IN HET NEDERLANDS!





3 glijbanen

Een leuke manier voor de kinderen om het strand te bereiken, zijn de verschillende glijbanen. Deze zijn terug te vinden langs de Zeedijk te Middelkerke en Westende. Deze “schuif-afs” zijn speciaal op kindermaat gemaakt, dus voor de mama’s en papa’s is het enkel toekijken.

Middelkerke, Zeedijk

t.h.v. Paul de Smet de Naeyerstraat

t.h.v. Jules van den Heuvelstraat

t.h.v. Arthur De Greefplein

t.h.v. Vlaanderenstraat

t.h.v. Kwintestraat

Westende

Zeedijk t.h.v. nr. 360-361

Zeedijk t.h.v. Meeuwenlaan

Zeedijk t.h.v. Arendlaan

Koning Ridderdijk t.h.v. Noordzeelaan

Koning Ridderdijk t.h.v. Flandrialaan

4 skaterampen + skatetoestellen

Gemeenteschool Leffinge

Speelplein Slijpe

Gemeenteschool Westende

Sint-Laureinsstrand Westende

Sportpark De Krokodiel Middelkerke

5 agoraspace

De agoraspace richt zich naar de doelgroep van de +12-jarigen. In de wereld van tieners gaat het spelelement al snel over in sport. Belangrijk is ook dat zij nieuwe ontmoetingsplekken voor zichzelf hebben. Deze plaatsen combineren de beiden.

Middelkerke

Marktplein, tussen zwembad en bibliotheek

Westende

Gemeenteschool, Henri Jasparlaan

Leffinge

Gemeenteschool, Bonte Pierstraat

6 speelpleinen

Middelkerke

Marktplein, Park, Normandlaan

Westende

Westenlaan, Edouard Otletplein

Calidris, Strandlaan

Lombardsijde

Kleitendijkstraat

Baronstraat 25

Hinterland

Diksmuidestraat, Slijpe

Lambertus Coolsstraat, Slijpe

Oud-Gemeentehuis,

Brugsesteenweg, Mannekensvere

Büchenbeurenplein, Schore



PREVENTIE +32(0)59 31 30 16
 preventiedienst@middelkerke.be

7 verhuur van fietsen en kustrijwielen

Middelkerke

Casino, Zeedijk 102,

Middelkerke, +32(0)59 30 07 68

Coastbikes - De Jonghe P., Zeedijk 77-78,

Middelkerke, +32(0)475 67 64 29

De Jonghe-Rommel, Leopoldlaan 60,

Middelkerke, +32(0)59 30 07 68

Dinaro/Vandewalle, Zeedijk 122,

Middelkerke, +32(0)476 36 39 25

Fun Karts, Paul Houyouxstraat 4,

Middelkerke, +32(0)59 31 07 32

Joli Rent, Zeedijk 69,

Middelkerke, +32(0)59 31 57 25

Nordic, Zeedijk 203,

Middelkerke, +32(0)59 30 17 73

Quiss-tax Paradijs - De Jonghe, Zeedijk 159,

Middelkerke, +32(0)475 67 64 29

Westende

Anita, Zeedijk 366 - Henri Jasparlaan 122,

Westende, +32(0)59 30 09 30

Babelou, Koning Ridderdijk 44,

Westende, +32(0)59 30 26 91

Westbikes, Koning Ridderdijk 6,

Westende, +32(0)59 30 54 54,

GSM: +32(0)479 89 99 21

Jacobs, Westendelaan 317,

Westende, +32(0)58 23 78 65

Joli Sport Essex Scottishlaan 26,

Westende, +32(0)58 23 52 82

C-bikes, Koning Ridderdijk 21,

Westende, +32(0)475 53 39 08

8 Jeugd

Voor de kinderen en jongeren is in Middelkerke heel wat voorhanden. Voor de 6- tot 12-jarigen is er in de kerst-, paas- en zomervakantie grabbelpas. Met een grabbelpasje kan je deelnemen aan heel wat leuke activiteiten: knutselen, sporten, uitstappen, zelf koken en aan nog een gans pallet andere, bijzonder boeiende en leuke activiteiten.

Wie ouder is dan 12 jaar kan terecht bij de paraswap en het jeugdhuis paravang. In elke schoolvakantie staat het jeugdhuis open voor alle twaalf-plussers. Een waaier aan op maat gemaakte activiteiten komt aan bod. Wie een paraswappasje aanschaft, kan het hele jaar door deelnemen aan deze activiteiten.

Ook voor tieners is er heel wat te beleven. Het jeugdhuis is elke dag tijdens de schoolvakanties open van 13u tot 18u en van 19u tot 22u. Op zaterdag zijn we er van 14u tot 18u. Elke vrijdagavond, en voor speciale gelegenheden ook op zaterdag, is het jeugdhuis open van 19u tot 02u.

! GEMEENTELIJKE JEUGDDIENST, WESTENDELAAN 38 - 8430 MIDDELKERKE
+32(0)59 30 48 66 of voor het JEUGDHUIS: www.paravang.be,
jeugddienst@middelkerke.be

9 babysit

Als je een babysit zoekt voor je kinderen kan je altijd terecht bij de babysitdienst van de verschillende gezinsbonden van Middelkerke. Enkel voor leden van de Gezinsbond:

LEFFINGE	+32(0)59 30 40 04
WESTENDE - LOMBARDISIJDE	+32(0)58 23 32 41
MIDDELKERKE - WILSKERKE	+32(0)59 30 26 62



U kan ook terecht bij:

SOLIDARITEIT VAN HET GEZIN (babysitdienst@svgh.be)	+32(0)70 23 30 28
REDDIE TEDDY (www.reddie-teddy.be - babysitservice.wvl@socmut.be)	+32(0)56 52 87 77

10 strandspeeldorp babelou:

Garantie voor kinderplezier

500 m² ongeremd plezier op het strand van Westende. In een afgebakende zone kunnen de kinderen zweven op trampolines en springkastelen of in bootjes varen als een echte kapitein. Gelegen op het strand ter hoogte van fietsverhuur Babelou.

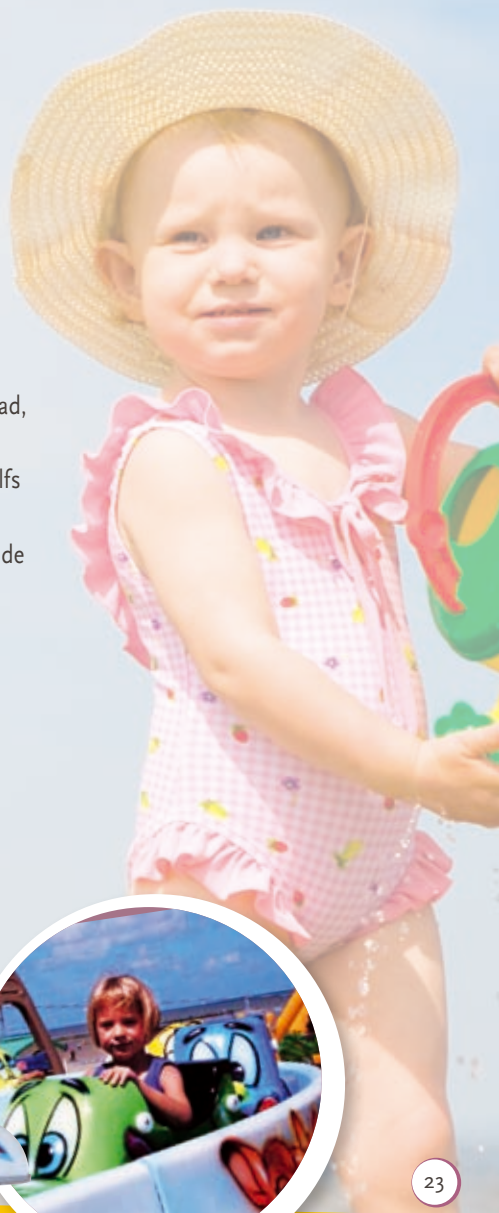
 STRANDSPEELPLEIN BABELOU,
KONING RIDDERDIJK 44, WESTENDE
 +32(0)58 23 42 80, www.babelou.be
OPEN: PASEN - 15/09/2009

11 indoor speeljungle 'babelou'

Het kinderdroom speelparadijs

Durven dromen en veilig spelen kan in een volledig speeldorp dat voldoet aan alle wettelijke vereisten qua veiligheid. Voor 100 % speelplezier en naar hartenlust ravotten kan in de 1000 m² binnenruimte. Kastelen bouwen, zwemmen in het ballenbad, trampoline springen of met de autootjes rondrijden, keuze genoeg! En wanneer de zon haar eerste warmte geeft, kunnen de kindjes zelfs buiten spelen. Voor de ouders is het genieten van een drankje, een warm of koud hapje, een vers gebakken pannenkoek in de uitgebreide tearoom met zonneterras. Ook de kindjes kunnen hier hun honger stillen.

 INDOOR SPEELJUNGLE 'BABELOU',
LOMBARDSIJDELAAN 167, WESTENDE
 +32(0)58 23 42 80, www.babelou.be





1 kusthistories - de oude post - middelkerke

Kusthistories, het verhaal van de geschiedenis van het kusttoerisme in België, een ontdekkingstocht doorheen 2 musea, nl. De Oude Post en Villa les Zéphyr.

In het najaar opent het nieuwe museum van het kusttoerisme haar deuren. In het vroegere, pas gerestaureerde, postgebouw dat eveneens het toerismebureau is, krijg je het hele verhaal van de vakantie aan de Vlaamse kust te zien en te horen. Nog niet zo heel lang geleden waren er enkel de zee, strand en duinen met een paar eenzame vissershuisjes. Hoe komt het dat alles zo vlug geëvolueerd is en herkennen we in onszelf nog iets van die eerste zeer rijke badgast die naar zee trok om er te kuren? Wil je je oma haar badpak eens terugzien of die mooie villa's die ooit de dijk sierden en die fantastische billenkar? Kom dan eens binnen en reis in één oogwenk doorheen alle badplaatsen en dat tijdens de laatste 100 jaar.

Openingsuren

vanaf 1 juli 2009:

zomerperiode: 1 juli - 31 augustus
elke dag van 9 - 18u (doorlopend)

maandag: museum gesloten

winterperiode: 1 september - 31 december

elke dag van 9.30 - 12u, 13.30 - 17u

maandag: museum gesloten

Toegangsprijs: € 2

€ 1: kinderen - 12 jaar, senioren, groepen
vanaf 10 personen

Duur van het bezoek: 1 uur 30

Bereikbaar: tramhalte 'Casino' of 'Arthur De Greefplein'

Gidsbeurten mogelijk op afspraak



KUSTHISTORIES - DE OUDE POST
OFFICE DU TOURISME MIDDELKERKE
JOSEPH CASSELAAN 1, 8430 MIDDELKERKE
T +32(0)59 30 03 68, F +32(0)59 31 11 95
info@kusthistories.be
www.kusthistories.be

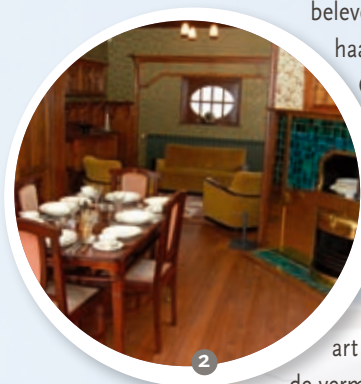


2 kusthistories - villa les zéphyr's westende-bad

In dit beschermd en gerestaureerd bezoekerscentrum kan je beleven hoe een familie in de jaren 1930 haar vakantie aan zee doorbracht.



Op een interactieve manier ontdek je er de geschiedenis van Westende-Bad, de vakantie van de bourgeoisie en het huispersoneel in Westende-Bad. De lambrisering en de schouwmantel bevatten unieke art nouveau elementen, ontwerp van de vermaarde ontwerper Henry Van de

Velde. Bijzonder is de badkamer met een verzonken bad en de art nouveau distelmotieven in de tegels. De kelderkeuken is dan weer het domein van de dienstmeid. De filmpjes, talrijke foto's en voorwerpen geven mooie sfeerbeelden van het toerisme tijdens het interbellum. Ideaal voor een duik in je eigen verleden!



3 casino middelkerke

Op de brede en bijna 7 km lange Zeedijk van Middelkerke valt het Casino dat in Normandische stijl werd gebouwd, meteen op. De Baccarazaal is het unieke decor voor tal van optredens en andere evenementen. Geniet van een heerlijke verwenkoffie in de gezellige 'Tavern on the Beach' met prachtig zicht op zee. Het restaurant 'Il Circo' is het stemmige kader voor een heerlijk gastronomisch diner of een gezellig avondje uit. Waag je kans op roulette, Black Jack of één van de vele slotmachines en wie weet staat het geluk wel aan jouw kant. Minimum 21 jaar, legitimatie verplicht, GRATIS toegang.

 ZEEDIJK Z/N, MIDDELKERKE
 +32(0)59 31 95 95
info@casinomiddelkerke.be
www.casinomiddelkerke.be

Openingsuren

januari t.e.m. mei,
elke dag 9.30-12.30u, 14-17u

juni elke dag 9.30-17u (doorlopend)

Opgelet!! vanaf 1 juli wijzigen openingsuren*

Toegangsprijs: € 2

€ 1: kinderen - 12 jaar, senioren, groepen
vanaf 10 personen

Duur van het bezoek: 1 uur

Bereikbaar: Tramhalte "Westende-Bad"

Gidsbeurten mogelijk op afspraak

 KUSTHISTORIES - LES ZÉPHYRS
TOERISMEBUREAU WESTENDE
HENRI JASPARLAAN 173, 8434 WESTENDE
T +32(0)59 30 06 40, F +32(0)59 31 97 99
info@kusthistories.be
www.kusthistories.be

* Vanaf 1 juli 2009: zomerperiode: 1 juli - 31 augustus
elke dag van 9-18u (doorlopend) ■ museum gesloten op maandag
winterperiode: 1 september - 31 december
elke dag van 9.30-12u, 13.30-17u ■ museum gesloten op maandag

4 een doosje west-vlaams erfgoed

Deze erfgoedbox bevat een topselectie van provinciale erfgoed wandelroutes. De trajecten zijn gezinsvriendelijk, gemiddeld 3,5 km lang en lusvormig. Elke route is beschreven in een praktische brochure met gedetailleerde routekaart en streekinformatie. Deze handige verzamelbox kost € 12. De erfgoedwandeling van Westende (2 km) is tevens apart te verkrijgen aan € 1,5. Beide zijn te verkrijgen bij de dienst voor toerisme Middelkerke en Westende.



5 striphelden

Wandelen blijft leuk, zeker wanneer je er als stripliefhebber de striphelden kan bewonderen. Op de dijkpromenade vind je er maar liefst twaalf: Nero, Jommeke, Suske en Wiske, Robbedoes en Kwabbernoot, Kiekeboe, Lucky Luke, Urbanus, de Smurfen, Lambik, de tweeling Rozemieke en Annemieke, Fanny en het nieuwe bronzen beeld, Cedric.






7 grand hotel bellevue

Het Grand Hotel Bellevue is een van de mijlpalen in de toeristische geschiedenis van Middelkerke en Westende. Het werd ontworpen door de befaamde art nouveau architect Octave Van Rysselberghe en is tevens een beschermd gebouw. Het hotel werd opgetrokken in 1909 en bleef na de 1ste W.O. als enige gebouw overeind in Westende-Bad. Dit was te danken aan zijn betonconstructie. Het hotel werd volledig in zijn oorspronkelijke stijl gerestaureerd. Tijdens het Interbellum brachten heel wat leden van de koninklijke familie er hun vakantie door.

 ZEEDIJK 300, 8434 WESTENDE

8 beaufort03

Na het succesvolle Beaufort01 en Beaufort02 wordt de kust opnieuw het decor voor 'Kunst aan zee'. De derde editie, Beaufort03, strijkt neer langsheen de Belgische kust vanaf 28 maart 2009 tot 4 oktober 2009. De kunstenaars verkennen de kuststreek en drukken hun persoonlijke stempel op een unieke locatie. Beaufort03 vertelt een bijzonder verhaal. Laat u onderdompelen en ontdek kust en kunst als nooit tevoren. Zes maanden lang, uniek, indrukwekkend, spannend...

 DIENST VOOR TOERISME - vzw VVV MIDDELKERKE-WESTENDE
T +32(0)59 30 03 68 & F +32(0)59 31 11 95
toerisme@middelkerke.be
info@beaufort03.be
www.beaufort03.be



10 De Calidris

De Calidris is een uitmuntend voorbeeld van een gebouw, vroeger bestemd voor kuuertoerisme voor arme kinderen. Het vroegere kinderhome werd in 1900 gebouwd en later in de oorspronkelijke staat gerenoveerd. De ligging in de duinen, vlakbij het Sint-Laureinsstrand, geeft het een unieke toets. Het verblijfscentrum biedt tegenwoordig niet alleen onderdak aan groepen, maar organiseert ook een compleet sportief recreatieprogramma in samenwerking met o.a. event organisator The Outsider Coast. Dichter bij de golven kan je niet op vakantie, sportkamp, zeeklas, bedrijfsuitstap of avontuur...

STRANDLAAN 1, 8434 WESTENDE
 T +32(0)58 22 45 00
 F +32(0)59 31 98 06
 calidris@middelkerke.be



minitoren van pisa...
 12 graden scheef!

11 De dronkenput



Eind 19de eeuw werd een grote betonnen waterbak gebouwd om de steeds groter wordende groep toeristen van drinkwater te kunnen voorzien. Door een plotse stijging van het grondwater ging de bak maar liefst 12 graden scheef staan. Ontdek hoe deze "minitoren van Pisa" het evenwichtsgevoel op de proef stelt!


KAPELSTRAAT 55, MIDDELKERKE
 9 - 12u en 14 - 18u
 T +32(0)59 30 30 13




12 de bibliotheek

Elk jaar vinden meer dan duizend toeristen de weg naar één van de modernste bibliotheken van Vlaanderen. Lees je krant, haal je e-mail op, surf gretig op het net, zoek je favoriete muziek, kies een film, leen een spannende roman en ontdek een schat aan informatie en inspiratie. Keuze uit tienduizend strips. Een leuke plek bij regenweer.


 POPULIERENLAAN 16, 8430 MIDDELKERKE, +32(0)59 31 99 10
 RESERVATIE INTERNET +32(0)58 23 09 28 & +32(0)59 31 99 10
 bibliotheek@middelkerke.be

	juli en augustus 2009		september t.e.m. juni 2009	
maandag	9-12u	18-20u	10-11.30u	17-19u
dinsdag	9-12u	-	10-11.30u	17-19u
woensdag	9-12u	-	10-11.30u	15-19u
donderdag	9-12u	18-20u	10-11.30u	17-19u
vrijdag	9-12u	-	10-11.30u	17-19u
zaterdag	9-12u	-	9-12u	-

 TREFPUNT WESTENDE, WESTENDELAAN 311, 8434 WESTENDE
 RESERVATIE INTERNET +32(0)58 23 09 28 & +32(0)59 31 99 10

	juli en augustus 2009		september t.e.m. juni 2009	
maandag	-	-	-	14-17u
woensdag	-	18-20u	-	18-20u
zaterdag	10-12u	-	10-12u	-

 SCHOOLSTRAAT 39, 8434 LOMBARDSIJDE, +32(0)58 23 04 98

	juli en augustus 2009		september t.e.m. juni 2009	
dinsdag	-	-	-	14-18u
zondag	10-12u	-	10-12u	-

Er is nog een uitleenpost in Leffinge +32(0)59 30 69 56 en één in Slijpe +32(0)59 30 69 54

keuze uit meer dan
 tienduizend strips!   






polderland

Ontdek de pittoreske straten en pleinen van Middelkerke, Westende, Lombardsijde, Wilskerke, Leffinge, Slijpe, Mannekensvere, Sint-Pieters-Kapelle en Schore, de 9 deelgemeenten die stuk voor stuk schilderachtige plekjes zijn. Je vindt er typische café's en gezellige winkeltjes met een uitgebreid assortiment streekproducten. Voor wie er even tussenuit wil, is de combinatie van gezonde, zilte zeelucht en de charme van het polderlandschap een absolute aanrader. Brel en Vermandere weten zeer goed waar ze over spreken.



fietsen en wandelen in het polderland

Hoog tijd voor een frisse neus. Hoe kan je beter de rust en pracht van een streek ervaren dan te voet of per fiets? In het achterland van Middelkerke-Westende, net achter de duinenlijn, ligt een schitterend landschap op de actieve en nieuwsgierige toerist te wachten.

 DIENST VOOR TOERISME - vzw VVV MIDDELKERKE-WESTENDE
T +32(0)59 30 03 68 & F +32(0)59 31 11 95
toerisme@middelkerke.be



1 **godelieveroute** (50 km)

De route heeft als bestemming de abdij Ten Putte in Gistel, bedevaartsoord genoemd naar de H. Godelieve. De route start in Westende-Dorp en via Wilskerke, Leffinge en de “Groene 62”, de vroegere spoorlijn Oostende-Torhout, kom je in Gistel. Hier kan je de abdij bezoeken, een oase van rust en stilte.

Vanwaar de naam Zevekote en Slijpe afkomstig zijn, kom je te weten op de terugweg van deze mooie route.



2 **westhoekroute** (48 km)

Deze fietsroute met het dorpje Zoutenaai als bestemming start in Westende-Dorp en leidt je door het mooie landschap van de Westhoek. Je rijdt ook tot aan het sluizencomplex in Nieuwpoort dat een grote rol heeft gespeeld in de 1ste W.O. Wil je meer weten over het voormalige kleinste dorpje van België en andere schilderachtige plekjes, dan maak je met deze fietsroute de juiste keuze.



3 **schoorbakkeroute** (44 km)

De Schoorbakkeroute laat de fietser kennismaken met de weidse kustpolders tussen Middelkerke en Diksmuide. Langsheen het traject vind je tientallen imposante abdijhoeves. Vanuit het vertrekpunt Middelkerke leidt de route naar de aloude polderdorpjes Leffinge, Schore en Slijpe en naar de Diksmuidse deelgemeente Keiem. De terugweg voert langs de Ijzer waar namen als Tervaete en Schoorbakke herinneren aan de bloedige veldslagen uit WO I. De imposante als hotel en restaurant uitgebate Schoorbakkehoeve is een aangename stopplaats.



4 **freddy maertensroute** (42 km) 



Freddy Maertens (*Nieuwpoort, 13 februari 1952) fietste een onwaarschijnlijk palmares bij elkaar. Twee wereldtitels en een Belgische driekleur, drie keer de groene trui in de Tour, eindwinnaar van de Vuelta, negen klassieke overwinningen, 102 etappezeges in diverse rittenwedstrijden. Na Freddy Maertens kan geen enkele Belg nog een dergelijke erelijst voorleggen. Tijdens deze fietsroute volgen we voor een deel het trainingsparcours van de tweevoudig wereldkampioen die opgroeide in Lombardsijde...

5 **milieuroute** (34 km) 



In deze fietstocht kunt u kennismaken met zonneboilers (gemeente, privé, sociale woningbouw, camping), fotovoltaïsche zonnepanelen, windmolens, relighting projecten, groendak op een gemeenteschool, natuurgebied Schuddebeurze, paddentunnel, compostdemoplaats in FSC-gelabeld hout, ecologisch ingerichte vijver in het park, begrazing van natuurgebieden met ezels,... Zou u graag iets bijleren over bovenstaande projecten? Nog nooit een zonneboiler gezien? Wel spring op uw fiets en ga op zoek naar de duurzame realisaties in onze gemeente.

6 **spermalieroute** (32 km) 



Deze landelijke route start in de IJzerlaan in Middelkerke en loopt door een streek die het Middelland genoemd wordt. Fietsend langs krekens en historische hoeses ontdek je de mooie polderdorpjes van het hinterland. De naam van de fietsroute verwijst naar het Spermaliehof, een boerderij met monumentale toegangspoort die in 1920 gebouwd werd op kreekkruggegronden op de plaats waar in 1200 een vrouwenklooster stond.

7 **tempelhofroute** (19 km) 



De Tempelhofroute is een heel afwisselende route. De route begint tussen de duinen om dan het hinterland in te trekken. Rustige wegen, langs de Lovie- en Rattevallewijk, brengen je tot aan de historische hoeve "Het Groot Tempelhof". Op de terugweg nemen we het jaagpad langs de vaart om dan via de Abdisweg en de Heirweg terug aan ons vertrekpunt te komen.



8 vaartroute (17 km)


Deze route begint én eindigt tussen de duinen maar je fietst ook, zoals de naam zegt, een heel eind langs het jaagpad naast de vaart Nieuwpoort-Plassendale. Je rijdt door Leffinge langs de Kalkaert en de Fleriskothoeve. Wil je de legende rond deze hoeve leren kennen en alles te weten komen rond Fleris de Waternekker, dan is deze route zeker een aanrader.

9 fietsnetwerken in west-vlaanderen

Met de fietsnetwerkkarten krijgt fietsen “à la carte” een heel nieuwe betekenis! Het concept: de meest aantrekkelijke en veilige fietswegen in West-Vlaanderen werden verbonden tot een samenhangend netwerk. Waar twee of meer fietstrajecten elkaar kruisen, ontstaat een fietsknooppunt. Aan de hand van de nummers die je op je weg tegenkomt, stippel je zelf je fietsroute uit en kan je ook de lengte van je tocht bepalen.

- 1 Westhoek Noord
- 2 Westhoek Zuid
- 3 Brugse Ommeland Noord
- 4 Brugse Ommeland Zuid
- 5 Leiestreek West
- 6 Leiestreek Oost
- 7 Kust



 DIENST VOOR TOERISME - vzw VVV MIDDELKERKE-WESTENDE
T +32(0)59 30 03 68 & F +32(0)59 31 11 95
toerisme@middelkerke.be

 www.westtoer.be
AANVRAAG BOX (BETALEND): +32(0)50 30 55 00






10 natuurgebied de warandeduinen

Tijdens een zomerse zondag, nemen we u mee in één van de mooiste duinengebieden van de Middenkust. Tijdens deze wandeling (ongeveer 1,5 u) verneem je hoe planten en dieren zich aanpassen aan bijzondere levensomstandigheden in de duinen. Met een vlindernet in de hand gaan we op zoek naar zandoogjes en icarusblauwtjes en er wordt getoond hoe natuurbeheer in de praktijk tot kleine pareltjes kan leiden...

Geleide wandeling (enkel Nederlandstalig), elke zondag in juli en augustus om 10.30u aan de watertoren (Louis Logierlaan) tussen Middelkerke en Westende.

 VZW NATUURPUNT
+32(0)59 31 09 54 & +32(0)475 55 68 42
www.natuurpunt.be
www.natuurpunt.be/middenkust



Voorjaarsboeket voor Prins Karel

Zondag 17/05/2009 om 10u

📍 Domein Prins Karel, parking Nieuwpoortsesteenweg thv Walraeve

📞 HUGO DESMET +32(0)59 31 09 54

De Puydebroeken op hun mooist

Zondag 31/05/2009 om 10u

📍 Puydebroeken: Spermaliestraat thv nr. 185 Middelkerke

📞 PAUL DECOENE +32(0)50 31 17 50

Orchideeënwandeling in de Warandeduinen

Zondag 21/06/2009 om 10u

📍 Watertoren Logierlaan Middelkerke (tramhalte Krokodiel)

📞 HUGO DESMET +32(0)59 31 09 54

Zomerwandeling in de Warandeduinen

Zondag, telkens om 10.30u

05/07/2009 26/07/2009 16/08/2009

12/07/2009 02/08/2009 23/08/2009

19/07/2009 09/08/2009 30/08/2009

📍 Watertoren Louis Logierlaan, Middelkerke (tramhalte Krokodiel)

📞 HUGO DESMET +32(0)59 31 09 54

Vlinderwandeling

Zondag 26/07/2009 om 10u

📍 Domein Prins Karel, parking Nieuwpoortsesteenweg thv Walraeve

📞 JOHAN BROIDILOI +32(0)59 30 57 96

Sprinkhanenwandeling

Zondag 16/08/2009 om 10u

📍 Domein Prins Karel, parking Nieuwpoortsesteenweg thv Walraeve

📞 JOHAN BROIDILOI +32(0)59 30 57 96





Kruien bij laagtij: garnalen voor Prins Karel

Zondag 13/09/2009 om 13.30u

📍 Koninklijke baan thv domein Prins Karel (roze villa "Jan Van Gent")

📞 MARIE-THÉRÈSE VANHAELN +32(0)59 31 09 54

Handen uit de mouwen voor de natuur: beheerswerken in de Warandeduinen

Zaterdag 19/09/2009 om 13.30u

📍 Watertoren Logierlaan Middelkerke (tramhalte Krokodiel)

📞 HUGO DESMET +32(0)59 31 09 54

Werknamiddag in de Schuddebeurze

Zaterdag 12/12/2009 om 13.30u

📍 Kruising Schuddebeurzeweg en de Bamburgstraat Westende

📞 JOHAN BROIDIOI +32(0)59 30 57 96





11 natuurgebied de schuddebeurze

De Schuddebeurze is een duingebied tussen Lombardsijde en de Vaart Plassendale-Nieuwpoort. Het is één van de weinige gebieden met oude kalkarme duinen waardoor we hier heel wat bijzondere planten zoals gaspeldoorn, wegdistel en onderaardse klaver aantreffen. Andere blikvangers zijn de bunkerrestanten uit de Eerste Wereldoorlog. De Schuddebeurze ligt immers op nog geen geweerschot afstand van het front van de Eerste Wereldoorlog. Bovendien werden hier op het einde van de Tweede Wereldoorlog aanzienlijke verdedigingswerken en enorme bunkers aangebracht.

12 natuurgebied de puidebroeken

De Puidebroeken liggen ietwat verscholen tussen Slijpebrug en Wilskerke. Dit weidegebied werd vroeger ontgonnen voor kleiwinning en later gebruikt voor de jacht. Nu is het een uniek natuurgebied dat heel wat bijzondere planten en dieren herbergt. In de natte weiden vind je er zeldzame planten zoals bijvoorbeeld Lidsteng. In de zomer zie je er vaak Kiekendieven op jacht en in de winter komen er heel wat vogels overwinteren. Ook voor insecten is het een belangrijk gebied, waar ondermeer de gouden sprinkhaan voorkomt. Natuurpunt organiseert regelmatig wandelingen in het gebied en voor groepen kunnen geleide wandelingen aangevraagd worden.

13 natuurgebied de ijzermonding

De Ijzermonding is een uitgestrekt gebied van slikken en schorren met een unieke vogel- en plantenrijkdom. Grote natuurontwikkelingswerken hebben hier een nieuw leefgebied voor zeehonden gecreëerd. Voor de wandeling zijn laarzen aanbevolen.

2 LOMBARDSIJDE

1 Alle info over de natuurgebieden:
VZW NATUURPUNT
+32(0)59 30 57 96 & +32(0)475 55 68 42
www.natuurpunt.be
www.natuurpunt.be/middenkust

Geleide wandeling (enkel Nederlandstalig) elke vrijdag in juli en augustus om 10.30u. op de parking bij het einde van de Halvemaanstraat (zijstraat van kustweg tussen Nieuwpoort-Stad en Westende-Bad, afslag naar Novus Portus)





14



15



16



17



14 polderpad (10 km)

Dit wandelpad van 10 km is voor het grootste deel gesitueerd op het grondgebied van het vroegere Lombardsijde. Het is vooral gewijd aan het werk en leven van de polderbevolking die voor het grootste gedeelte bestond uit tuinders.

15 hoevepad (9 km)

Dit wandelpad van 9 km leidt u via rustige wegen langsheen heel wat merkwaardige hoeven.

16 bamburgpad (8 km)

Dit wandelpad van 8 km is gewijd aan de historische hoeve “De Grote Bamburg” die in het ontstaan en de geschiedenis van de gemeente Westende een voorname rol speelde.

17 flerispad (8 km)

Dit wandelpad van 8 km leidt naar de deelgemeente Wilskerke en laat u er kennismaken met de legendarische figuur “Fleris”.

18 yselandpad (7,7 km)

Dit wandelpad van 7,7 km laat u kennismaken met de ijslandvaarders die hier vroeger woonden en met de natuur in de omgeving van Westende en Lombardsijde.

19 scorapad (6 km)

Dit 6 km lange wandelpad, uitgestippeld en bewegwijzerd in het kader van de ruilverkaveling Spermalie, beoogt een verkenning van het polderlandschap ten noordoosten van het dorp Schore (deelgemeente van Middelkerke).

20 heuvelland

 AANVRAAG BROCHURE (BETALEND):
DIENST VOOR TOERISME -
vzw VVV MIDDELKERKE-WESTENDE
T +32(0)59 30 03 68 & F +32(0)59 31 11 95
toerisme@middelkerke.be



18



19




20

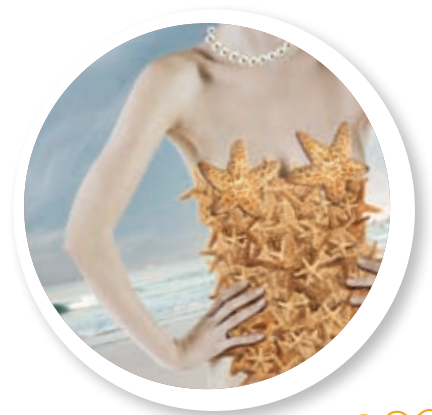


gastronomie

gastronomische pareltjes à la carte

Dat de Middelkerkenaars lekkerbekken zijn, kom je snel te weten. Gastronomische pareltjes, schatten uit de zee en tongstrelende delicatessen: Middelkerke weet je beslist te bekoren. Om de heerlijkheden nog meer op de voorgrond te brengen, worden enkele keren per jaar **gastronomische themaweekends** georganiseerd. Bereid je alvast voor op culinaire momenten die je niet licht vergeet.

 DIENST VOOR TOERISME - vzw VVV MIDDELKERKE-WESTENDE
T +32(0)59 30 03 68 & F +32(0)59 31 11 95
toerisme@middelkerke.be



1 eindejaarsmenu's

Vanaf eind november is de brochure met een overzicht van de eindejaarsmenu's beschikbaar. Zoek je het geschikte restaurant voor kerst of nieuwjaar dan is deze gids de ideale leidraad.

2 valentijnweekend

13, 14 en 15 februari 2009

Vier Valentijn aan zee! Verras je geliefde met een romantisch arrangement in Middelkerke. Vervoer in limousine, champagne en hapjes à gogo!

VRAAG DE VALENTIJNBROCHURE MET ALLE MENU'S EN DE PRIJZEN VAN DE VERBLIJFSFORMULE AAN BIJ DE DIENST VOOR TOERISME IN MIDDELKERKE EN WESTENDE.

3 wijnweekend

17, 18 en 19 april 2009

In navolging van het succesvolle Champagneweekend organiseert de dienst voor toerisme dit voorjaar voor de vierde keer het "wijnweekend". Elk jaar wordt er een andere wijnstreek of -regio voorgesteld. In het Casino stellen verschillende wijnbouwers hun producten voor, de restaurants bieden aangepaste menu's aan en de hotels en verhuurkantoren pakken uit met een verblijfsformule. De dienst voor toerisme en de handelaars zorgen voor tal van activiteiten, animatie en sfeer.

 CASINO MIDDELKERKE &
≠ RESTAURANTS MIDDELKERKE-WESTENDE





4 visweekend

12, 13 en 14 juni 2009

Voor de 25e keer organiseren we het Visweekend. Oude ambachten, meeslepende muziek, prettige animatie, visproevertjes en massa's kinderplezier in een leuke, gezellige sfeer die drie dagen lang over Westende-Bad hangt. In dit weekend zijn er ook visarrangementen verbonden. U kunt ook gewoon reserveren voor vis op het menu in zowat alle eethuizen, die gaan van eenvoudige lekkernijen tot gastronomische hoogstandjes.

? CENTRUM WESTENDE-BAD &
RESTAURANTS, MIDDELKERKE-WESTENDE

5 bierweekend

19, 20 en 21 juni 2009

Keurige obers serveren schuimige streekbieren in een gezellige ambiance. De terrasjes op de Zeedijk krijgen een feestelijk tintje dankzij de vele sfeervolle orkestjes die de bezoeker verwennen met een streepe muziek.

? ZEEDIJK MIDDELKERKE





6 Landbouwweekend

18, 19 en 20 september 2009

De natuur en het landbouwleven zoals het is; dat is het Landbouwweekend in een notendop. In verschillende restaurants in Middelkerke en Westende kan je genieten van de beste gastronomische streekmenu's. Tegelijk gaat het landbouwfeest verder in het Casino, op de Zeedijk en het strand. Expo's van neerhofdieren en landbouwmachines, demonstraties, boerenmarkt, proevertjes en veel animatie: alles in het teken van de landbouw.

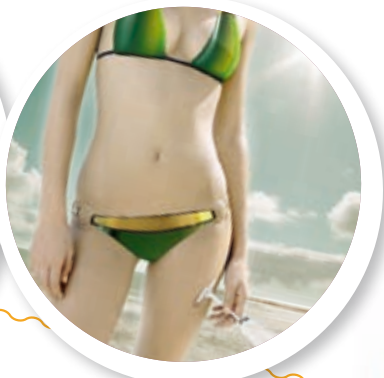
? ≠ RESTAURANTS, MIDDELKERKE-WESTENDE
ANIMATIE: EPERNAYPLEIN,
ZEEDIJK & STRAND MIDDELKERKE

7 champagneweekend

13, 14 en 15 november 2009

Een weekendje aan zee in het najaar: lekker uitwaaien en gastronomisch dineren in een van de gezellige restaurants van Middelkerke. In het mooie decor van het Middelkerkse Casino prijzen Franse champagneboeren hun edele drank aan. Echte kenners en toevallige voorbijgangers klinken er broederlijk op het leven, op het mooie gezelschap en op elkaar. Aan dit weekend zijn ook een champagne-arrangement en een champagnemenu verbonden.

? CASINO MIDDELKERKE & ≠ HOTELS,
VERHUURKANTOREN, RESTAURANTS,
MIDDELKERKE-WESTENDE



! DIENST VOOR TOERISME -
vzw VVV MIDDELKERKE-WESTENDE
T +32(0)59 30 03 68 & F +32(0)59 31 11 95
toerisme@middelkerke.be





onze buren

Buren

1 de vissershaven van nieuwpoort

Nieuwpoort is de meest typische vissershaven van onze kust en bekend om zijn dagverse visaanvoer. Fiets dus zeker eens naar Nieuwpoort om de vissersschepen gade te slaan. De kaai straalt een speciale aantrekkingskracht uit; een garnalvanger die zijn vangst aan wal brengt, een visser die zijn netten herstelt... En natuurlijk: spartelverse vis. Een zootje tong, pladijs of tarbot en de heerlijkste Nieuwpoortse garnalen.

 VISMIJN NIEUWPOORT  +32(0)58 23 33 64
 VZW PROMOVIS  +32(0)58 22 49 70

2 de jachthaven van nieuwpoort

Tussen de stadskern en de badplaats van Nieuwpoort ligt de moderne jachthaven Europort, die meer dan 2000 plezierboten kan ontvangen. Het is dan ook de grootste jachthaven van Noord-Europa. De jachthaven trekt een waaier van zeeliefhebbers aan: toeristen, zeevaarders en... dromers. De bijzonder elegante Yacht-Club is de geliefde ontmoetingsplaats van hartstochtelijke zeilers.

 DIENST VOOR TOERISME - VVV NIEUWPOORT
+32(0)58 22 44 44
info@nieuwpoort.be



3 provinciedomein raversijde

In de duinengordel tussen Oostende en Middelkerke zijn unieke overblijfselen uit de plaatselijke geschiedenis bewaard gebleven: de indrukwekkende 'Atlantikwall', de verdedigingsgordel van de Duitse bezetter tegen aanvallen van over zee door de geallieerden tijdens de beide wereldoorlogen, de resten van het Middeleeuwse vissersdorp Walraversijde en de geschiedenis van Prins Karel, Regent van België tussen 1944 en 1950. Een boeiende uitstap verzekerd!

 PROVINCIEDOMEIN RAVERSIJDE
(OPENINGSTIJDEN: 01/04>11/11)
T +32(0)59 70 22 85 & F +32(0)59 51 45 03
www.west-vlaanderen.be/raversijde

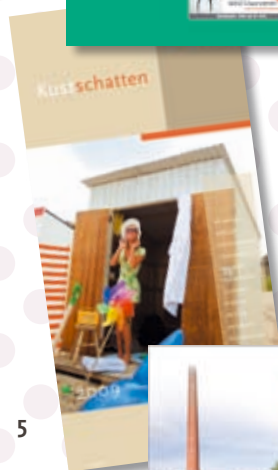


4

- 4 westhoekjes
- 5 kustschatten
- 6 Leiekantjes
- 7 het brugse ommeland

De ideale reisgezellen in de achterzak of de fietsmand, met kaartmateriaal, originele plattegronden en mooie foto's.

 DIENST VOOR TOERISME -
vzw VVV MIDDELKERKE-WESTENDE
T +32(0)59 30 03 68 & F +32(0)59 31 11 95
toerisme@middelkerke.be



5



7



6



Logieslijst

Hotels

Middelkerke > Categorie Hotels: H	Adres	Telefoon +32	E-mail
Excelsior***	Arthur De Greefplein 9a	059 30 18 31	info@hotelexcelsior.be
Were-Di***	Paul de Smet de Naeyerstraat 19	059 30 11 88	info@hotelweredi.be
Aparthotel Zeegalm**	Duinenweg 493	059 30 53 38	vakanties@zeester.com
Isaura**	Koninginnelaan 86	059 30 38 13	info@hotelisaura.be
't Kasteeltje**	Westendelaan 72	059 30 35 29	kasteeltje@telenet.be
Kristoffel**	Leopoldlaan 39	059 30 21 64	hotel.kristoffel@skynet.be
Hostellerie Renty**	Louis Logierlaan 51	059 31 20 77	info@renty.be
Atlanta*	Koninginnelaan 46	059 30 58 44	Fax 059 31 00 32
Middelkerke > Categorie Logementshuis: o			
Zeebries	Leopoldlaan 192	059 30 12 22	dezeebries@skynet.be
Westende > Categorie Hotels: H			
La Noble Rose***	Henri Jasparlaan 181	059 30 01 27	Fax 059 31 06 33
Melrose***	Henri Jasparlaan 127	059 30 18 67 / 059 31 20 65	hotel@melrose.be
Roi Soleil***	Charles de Broquevillelaan 17	059 30 08 08	hotel.roi.soleil.westende@skynet.be
Suitehotel Zeester***	Meeuwenlaan 30	059 30 63 24	vakanties@zeester.com
Aparthotel De Wielingen**	Irislaan 38	059 30 33 64	info@dewielingen.be
Aparthotel Zon en Zee **	Vakantiestraat 1	058 23 08 55	zonenzee@zeester.com
De Ronde**	Zeedijk 300 bus 7	059 30 04 95	Fax 059 30 34 95
Estaminet De La Poste**	Distellaan 39	059 31 07 33	info@delapostehotel.be
Sint-Laureins**	Strandlaan 12	058 23 39 58	info@st-laureins.be
Splendid**	Meeuwenlaan 20	059 30 00 32	info@hotelsplendid.be
Hostellerie Villa Isba**	Henri Jasparlaan 148	059 30 23 64	hotelisba@telenet.be
Westendia**	Duinenlaan 35	058 23 36 63	hotelwestendia@skynet.be
The Cottage*	Henri Jasparlaan 150	059 30 65 25	info@hotelthecottage.be
Westende > Categorie Logementshuis: o			
De Wandelaar	Portiekenlaan 19	059 30 04 76	agencemuyle@skynet.be
Leffinge > Categorie Hotels: H			
Meeuwoord**	Vaardijk Zuid 60	059 30 22 36 / 0476 63 43 31	info@meeuwoord.be
Schore > Categorie Hotels: H			
Schoorbakkehoeve***	Schoestraat 61	051 55 50 92	info@schoorbakkehoeve.be
Slijpe > Categorie Hotels: H			
Abdeshof**	Abdesweg 15a	059 31 16 64	info@abdeshof.be

verhuurkantoren

Middelkerke	Adres	Telefoon +32	E-mail
Agem ☺	Zeedijk 293	059 31 20 31	agem@agem.be
Agem 2000 ☺	Zeedijk 241	059 30 17 79	2000@agem.be
Agem Real ☺	René Mouchottestraat 30	059 30 00 00	real@agem.be
Agentschap Becue ☺	Zeedijk 146	059 30 13 62	info@becue.be
Agence Depoorter ☺	Zeedijk 63	059 30 28 56	info@depoorter.be
Agence Depoorter West ☺	Zeedijk 206	059 30 09 99	info@depoortwest.be
Agence Info Immo ☺	Joseph Casselaan 2	059 30 27 47	info@agenceinfoimmo.be
Agence Kimpe & De Cuman ☺	Zeedijk 39	059 30 09 20 / 059 30 03 97	info@kimpe-decuman.be
Agence Sissau nv ☺	Zeedijk 127 - 128	059 30 19 91	info@sissau.be
Agentuur Philip ☺	Zeedijk 30	059 30 20 88	info@agentuurphilip.be
ESP Properties/Dakimmo ☺	Leopoldlaan 54	059 31 22 23 / 0475 34 08 87	e.s.p.properties@skynet.be
Groep Caenen	Leopoldlaan 150	059 30 50 50 / 059 30 06 01	middelkerke@groepcaenen.be
Immo Beach ☺	Zeedijk 286	059 30 17 02	info@immobeach.be
Immo Costa ☺	Leopoldlaan 99	059 31 49 49	info@immocosta.be
Immo Dobbelaere	Duinenweg 493	059 30 63 24	info@gid.be
Immo Sissau nv	Leopoldlaan 101	059 30 06 95	bouwbedrijf@sissau.be
Immo Vandenbossche - Van Ravels	Zeedijk 201	059 30 29 91	info@immovandenbossche.be
VABRA - L Brauwiers & co/Golf Azur	Leopoldlaan 85	059 30 07 03	info@vabra.be
Westende			
Agem Zandroos ☺	Zeedijk 309	059 30 31 79	westende@agem.be
Agence Muyle ☺	Henri Jasparlaan 177	059 30 04 76	agencemuyle@skynet.be
BC Immo Green Garden ☺	Meeuwenlaan 9	059 31 03 10	info@immobc.be
Beachstudio's	Meeuwenlaan 30	059 30 63 24	vakanties@zeester.com
Dumo ☺	Zeedijk 346	059 30 30 16	info@agencedumo.be
Immo Depla	Meeuwenlaan 24A	059 30 12 52	immodepla@belgacom.net
Immo ERA La Plage ☺	Distellaan 34	059 30 15 13	info@laplage.be
Immo l'Atelier	Distellaan 49	059 30 11 14	info@immolatelier.be
Immo Moenaert	Arthur Meyneplein 2 Koning Ridderdijk 43	059 31 45 31	info@immo-moenaert.be
Nouvelle Agence ☺	Distellaan 6	059 30 06 23	info@nouvelleagence.be
Vesta vastgoed	Distellaan 48	059 30 55 30	info@vestavastgoed.be
Zeester Residenties	Meeuwenlaan 30	059 30 63 24	info@zeester.com
Lombardsijde			
Immo Trends	Dorpsplein 46	058 23 19 98 / 058 23 19 90	info@immotrends.be

Kampeertreinen

Middelkerke	Adres	Telefoon +32	E-mail
Zeester***	Sluisvaartstraat 50	059 30 20 14	info@zeester.be
Westende			
K.A.C.B.****	Bassevillestraat 81	058 23 73 43	info@kacbcamping.be
Kompas Camping ***	Bassevillestraat 141	058 22 30 25	westende@kompascamping.be
Zomerzon***	Elisabethlaan 1	058 23 73 96	Fax 058 23 28 17
De Lombarde**	Elisabethlaan 4	058 23 68 39	info@delombarde.be
Poldervallei**	Westendelaan 178	059 30 17 71	info@campingpoldervallei.be
Evergreen*	Lombardsijdelaan 171	058 23 48 04	camping.evergreen@pandora.be

Kampeerverblijfparken

Middelkerke			
Duinenvallei**	Oostendelaan 195	059 31 07 88	duinenvallei@telenet.be
Mercator**	Heirweg 7	059 30 10 65	mercatorpark@skynet.be
Mid's Park**	Duinenweg 169	059 30 43 42	info@marvaweekendparken.be
Residentiepark Cosmos** bvba	Loviestraat 14	059 31 10 33	bvba.luna@hotmail.be
Tourist**	Heirweg 33	059 30 08 61	Fax 059 31 47 50
Zeemeeuw**	Spermaliestraat 122	059 30 34 49	
Marva II**	Heirweg 25	059 30 06 89	info@marvaweekendparken.be
Marva I**	Duinenweg 509	059 30 09 56	info@marvaweekendparken.be
Marva III**	Steenovenstraat 4	059 30 11 57	info@marvaweekendparken.be
Mijn Plezier*	Duinenweg 489	059 30 30 20	camping@mijnplezier.be
Westende			
Albatros***	Koninklijke Baan 160	058 23 39 63	info@campingalbatros.be
Westende**	Westendelaan 341	058 23 32 54	info@campingwestende.be

Vakantiedorpen

Middelkerke			
Jonckershof	Duinenweg 539	059 30 18 73	info@jonckershof.be
Noordzeepark Zeegalm	Duinenweg 493	059 30 53 38	vakanties@zeester.com
Westende			
Kompas vakantiewoningen	Bassevillestraat 141	058 22 30 25	info@kompasvakantiewoningen.be
Marinapark	Steenstraat 4	058 23 61 04	info@marinapark.be

Vakantiehuisen

Westende			
Duindal	Essex Scottishlaan 141	058 24 13 19	duindal@pandora.be
Duinenzicht	Vakantiestraat 3	058 22 21 00	info@duinenzicht.be

Vakantie op de hoeve

Leffinge			
Meeuwoord	Vaardijk-Zuid 60	0476 63 43 31	info@meeuwoord.be
Slijpe			
Nieuw Tempelhof	Tempelhofstraat 15	0497 30 90 04	nieuw.tempelhof@vakantiehoeve.be
Het Zwaluwnest	Zwarteweg 9	059 31 39 02 / 0476 66 35 23	info@hetzwaluwnest.be

Gastenkamers

Schore			
Landgoed de Kastanjeboom	Lekestraat 10	051 55 59 17	info@landgoeddekastanjeboom.be

Jeugdverblijven

Middelkerke			
Del Huizo	Westendelaan 24	059 30 00 56	info@delhuizo.be
Westende			
Calidris	Strandlaan 1	058 22 45 00	calidris@middelkerke.be
Lombardsijde			
Vakantieverblijf De Zeekameel	Lombardsijdelaan 235	058 24 13 19	info@dezeekameel.be
Sint-Pieters-Kapelle			
Spermaliehoeve	Brugsesteenweg 41	051 55 50 19	info@spermaliehoeve.be

Militair ontspanningscentrum

Nieuwpoort	Adres	Telefoon +32	E-mail
CDSCA	Kustweg 101	058 23 38 75	lombardsijde@cdsca.be



logies

-  Kamer(s) toegankelijk voor rolstoelgebruikers
-  Privéparking of garage
-  Restaurant
-  Lift
-  Honden toegelaten
-  Tv op de kamer
-  Telefoon op de kamer(s)
-  Mini-bar
-  Sauna

excelsior

hotel****

Volledig gerenoveerd hotel
op 200 meter van het Casino

—
36 ultramoderne kamers
met flatscreens en inlopdouches

—
Honden toegelaten (supplement)
sauna, solarium en zonneterras

—
Verzorgd ontbijt tot 11u

—
Altijd open



ARTHUR DE GREEFFLEIN 9A
8430 MIDDELKERKE
T +32(0)59 30 18 31
F +32(0)59 31 27 02
info@hotelexcelsior.be
www.hotelexcelsior.be



la noble rose

hotel***

Gelegen op enkele meters
van het strand

—

Elke kamer beschikt over
alle modern comfort

—

Restaurant West-Hinder
zorgt voor een
uitstekende keuken

—

U hoeft alleen maar
te genieten



HENRI JASPARLAAN 181
8434 WESTENDE
T +32(0)59 30 01 27
F +32(0)59 31 06 33
lanoblerose@skynet.be
www.lanoblerose.be

schoorbakke- hoeve

hotel***

Schilderachtige hoeve aan de IJzer
midden het groen. Gelegen op
10 min. van het strand.

—

15 Luxeueze kamers met bad/
douche, tv... en ruime private
parking

—

Speelplein met trampoline,
fietsverhuur, fietsplannetjes,
binnenspeelzaal,
tuin en terras

—

Gastronomische weekends
het ganse jaar door

—

Folder en prijslijst op aanvraag



SCHORESTRAAT 61
8433 MIDDELKERKE-SCHORE
T +32(0)51 55 50 92
F +32(0)51 55 51 01
info@schoorbakkehoeve.be
www.schoorbakkehoeve.be

were-di

hotel***

Centraal gelegen
hotel-restaurant
op 100 meter van het strand

—

Uitstekend restaurant met
visspecialiteiten

—

Alle kamers met
modern comfort

—

Uitgebreid ontbijtbuffet

—

Sauna en zonneterras



PAUL DE SMET DE NAEYERSTRAAT 19
8430 MIDDELKERKE
T +32(0)59 30 11 88
F +32(0)59 31 02 41
info@hotelweredi.be
www.hotelweredi.be



zeester vakanties

kristoffel

hotel**

Zeester Suitehotel**** in Westende-Bad
Luxeueze en trendy suites op 50m van de zee, met
aparte slaapkamer, woonkamer, keuken en terras.

Beachstudio's in Westende-Bad
Zuidgerichte moderne studio's met lateraal
zeezicht en ingericht met kitchenette.

Aparthotel Zeegalm** in Middelkerke
Kamers met kitchenette en zuidgericht balkon
op vakantiedomein in de duinen, slechts 200m
van de zee. Ook bungalows tot 6 personen.
Speelplein, cafetaria en zwembad (juli-aug).

Aparthotel Zon en Zee** in Westende
Ruime studio's en appartementen (familiekamers)
met 1 of 2 slpk., keuken, woonkamer en terras, op
300 m van de zee. Speciale voorzieningen voor
mindervaliden. Overdekt zwembad midden 2009.
Ideale groepsaccommodatie.

*Hotelservice inbegrepen, uitgebreid ontbijtbuffet
mogelijk. Weekverblijf of midweek mogelijk zonder
hotelservice. Het hele jaar open!*



MEEUWENLAAN 30
8434 WESTENDE
T +32(0)59 30 63 24
F +32(0)59 30 63 26
vakanties@zeester.com
www.zeester.com

Alle locaties zijn heel het jaar geopend.

Gelegen in het centrum
van Middelkerke-Bad

—
Ligt op 50 meter van het
strand en het Casino

—
Moderne kamers met alle comfort,
bad/douche, toilet, TV

—
1/2 pension vanaf € 57
per persoon per dag

—
Tijdens de wintermaanden
ook open tijdens weekend

—
Rookvrij restaurant en hotel



LEOPOLDLAAN 39
8430 MIDDELKERKE
T +32(0)59 30 21 64
F +32(0)59 31 07 77
hotel.kristoffel@skynet.be
<http://users.skynet.be/kristoffel>



westendia

hotel**

Hotel gelegen in een oase van rust
en groen

—
Gratis privéparking

—
15 zeer ruime kamers met alle
comfort

—
Zeer gunstige prijzen

—
Kamer met ontbijt of
1/2 pension



DUINENLAAN 35
8434 WESTENDE
T +32(0)58 23 36 63
F +32(0)58 23 90 51
hotelwestendia@skynet.be
www.westendia.be.tt

splendid

hotel-restaurant**

Rustig familiehôtel
met alle comfort

—
Gelegen op 95 meter van het
strand en de zee

—
Kamer met ontbijt
Mogelijkheid tot 1/2 pension
of vol pension

—
Democratische prijzen

—
19 Kamers met douche of bad
toilet en TV

—
Open gans het jaar!



MEEUWENLAAN 20
8434 WESTENDE
T +32(0)59 30 00 32
F +32(0)59 31 09 17
info@hotelsplendid.be
www.hotelsplendid.be

de wielingen

aparthotel**

Formule aparthotel: studio's en
appartementen

—
Direct bij strand, zee en centrum Westende-
Bad

—
Kitchenette, tv, badkamer, zonneterras én
hotelservice

—
Gratis private parking

—
Vanaf € 55 per nacht voor twee personen



IRISLAAN 38
8434 WESTENDE
T +32(0)59 30 33 64
F +32(0)59 30 30 00
info@dewielingen.be
www.dewielingen.be



de zeekameel

vakantieverblijf

Groepsverblijf centrum tot

135 personen

—

38 kamers met badkamer

—

Kamers toegankelijk voor

mindervalide

—

Parking, fiets-en motorberging

—

Makkelijk bereikbaar met

openbaar vervoer

del huzo

jeugdverblijfcentrum

Ideaal centrum voor zeeklassen
en jeugdverblijven met een warme
kindgerichte sfeer en infrastructuur

—

Kamers van 2 tot 12 personen met
verschillende leefruimtes

—

Gezonde en deugddoende
maaltijden

—

Dagelijkse poetsbeurten

—

Doorgedreven activiteiten- en
programmaondersteuning

—

Centraal gelegen, op wandelafstand
van strand, openbaar vervoer,
speelpark, zwembad en sportzaal

LOMBARDSIJDELAAN 235
8434 MIDDELKERKE-LOMBARDSIJDE
T +32(0)58 24 13 19
F +32(0)58 24 08 05
info@dezeekameel.be
www.dezeekameel.be

WESTENDELAAN 24
8430 MIDDELKERKE
T +32(0)59 30 00 56
F +32(0)59 31 28 00
TWEDE HUIS: SAINT-ANTOINE
PYLYSERLAAN 25 - 8670 KOKSIJDE
info@delhuzo.be
www.delhuzo.be



zomerzon

camping***

Heerlijke vakantieplaats voor
u en uw kinderen

Rustig gelegen nabij duin,
zee en strand

Alle comfort:
ruime standplaatsen,
verzorgd sanitair

Moderne vakantiewoningen en
trekkershutten

Aantrekkelijk speelplein +
gratis spektakel en kinderanimatie
(juli en augustus)

ELISABETHLAAN 1
8434 WESTENDE-LOMBARDSIJDE
T +32(0)58 23 73 96
F +32(0)58 23 28 17
www.zomerzon.be

westende

kampeerverblijfpark**

Op korte afstand van de zee

Nieuw sanitair met zwembad

Complete horeca en animatie

Verhuring stacaravans

Trekkersplaatsen

Speciale prijzen
buiten het seizoen

WESTENDELAAN 341
8434 WESTENDE
T +32(0)58 23 32 54
F +32(0)58 23 02 61
OP AANVRAAG
info@campingwestende.be
www.campingwestende.be

marva 1,2,3 mid's park

kampeerverblijfparken**

Plaatsen vrij voor
residentiële caravans

Eigen verkoop van nieuwe caravans
Bürstner-O'Hara-Ridorev-Trigano

Alle comfort, diverse sportclubs

Restaurant, kantine, frituur

Centraal en toch rustig gelegen

Vergund door Toerisme Vlaanderen

MARVA 1
DUINENWEG 509
8434 WESTENDE
T&F +32(0)59 30 09 56

MARVA 2
HEIRWEG 25, 8430 MIDDELKERKE
T&F +32(0)59 30 06 89

MARVA 3
STEENOVENSTRAAT 4, 8431 MIDDELKERKE
T+32(0)59 30 11 57 F +32(0)59 30 49 02
www.marvaparken.be

MID'S PARK
DUINENWEG 169, 8430 MIDDELKERKE
T&F +32(0)59 30 43 42
info@marvaparken.be



de lombarde

camping en vakantiewoning**

Kindvriendelijk vakantiecentrum
met spetterende animatie

—
Makkelijk bereikbaar met
het openbaar vervoer, op
wandelaafstand van het strand

—
Toeristische plaatsen voor
caravans en tenten, verhuur
van vakantiewoningen en
trekkershutten

—
Verzorgd sanitair, gezellig cafetaria,
restaurant, frituur, winkel en
prachtige visvijver

ELISABETHLAAN 4
8434 LOMBARDSIJDE-MIDDELKERKE
T +32(0)58 23 68 39
F +32(0)58 23 99 08
info@delombarde.be
www.delombarde.be

poldervallei

camping**

Rustige ligging

—
Moderne familiecamping
gelegen op 300 meter
van het strand

—
Plaats voor stacaravans,
trekcaravans, mobilhomes en
tenten

Verhuren van weekendhuisjes
en caravans

—
Kindvriendelijk, animatie
voor groot en klein

WESTENDELAAN 178
8434 WESTENDE
T +32(0)59 30 17 71
F +32(0)59 30 48 62
info@campingpoldervallei.be
www.campingpoldervallei.be



marinapark

vakantiedorp

Kleinschalig vakantiedomein

Kwalitatief hoogstaande bungalows
voor 2 tot 10 personen met tuin

Kinderspelen

Ruime parkeergelegenheid

De plaats bij uitstek voor een
rustige familievakantie

STEENSTRAAT 4
8434 WESTENDE
T +32(0)58 23 61 04
F +32(0)58 23 11 32
info@marinapark.be
www.marinapark.be

jonckershof

vakantiewoningen

Verhuur en verkoop
vakantiewoningen

Uniek gelegen te Westende-Bad
300 meter van het strand en vlakbij
het centrum

Groene omgeving – rustig kader

Bungalows voorzien van alle
comfort. Meerdere types van 2 tot
8 personen. Modern of klassiek
ingericht. Ligbad of douche.
Fietsenberging of garage.
Zonbank in grootste type.

Verhuur per 14 dagen, week, week-
end of midweek

Verhuur garages en parkings
(min. 3 nachten)

Herverkoop
vakantiewoningen en garages

Vraag vrijblijvend onze folder 2009!

DUINENWEG 539
8430 MIDDELKERKE-WESTENDE
T +32(0)59 30 18 73
F +32(0)59 31 14 74
info@jonckershof.be
www.jonckershof.be

IMMO BC

immo

Verhuur onroerend goed voor
vakantieperiodes en op jaarbasis

Verkoop onroerend goed
Ruim aanbod herverkopen en mooie
nieuwbouwprojecten

Casa Mar, prachtig penthouse
op 20 meter van zee.
Lateraal zeezicht, met alle comfort
voor een onvergetelijke vakantie per
week, midweek of weekend

Beste verhouding prijs/kwaliteit

Ruime keuze appartementen
Green Garden met zwembad te
Middelkerke

MEEUWENLAAN 9
8434 WESTENDE
T +32(0)59 310 310
F +32(0)59 310 410
info@immobc.be
www.immobc.be
www.casamar.be



logies



vabra
L. BRAUWERS&CO

vastgoedpromotie

E.S.P.
properties

verkoop vastgoed

Aankoop - Verkoop - Herverkoop

—
Verhuur op jaarbasis

—
Specialisatie nieuwbouwprojecten

Project Golf Azur IV

Project Mid's Azur II

Project Mid's Azur III

—
U kan ons aanbod bewonderen op

onze website www.vabra.be

—
Veel kijkgenot!

Verkoop-herverkoop-aankoop
van onroerend goed aan de
Belgische kust en Spaanse kust.

—
Nieuw! Zon, zee, bergen in
een heilzaam mediterraan
microklimaat. Uw eigen woning of
vakantieverblijf met panoramisch
zicht op meren en de Middellandse
Zee (vlakbij golf, tennisclubs,
jachthavens en vlieghavens).

—
Nieuwbouwprojecten:
Belgische kust en Spaanse Costa.

ONS KANTOOR IN BELGIË:
LEOPOLDLAAN 54 • 8430 MIDDELKERKE
T + 32(0)59 31 22 23 F +32(0)59 31 22 20
GSM +32(0)475 34 08 87
e.s.p.properties@skynet.be
www.esp-properties.com

ONS KANTOOR IN SPANJE:
CALLE FERNANDO DE ROJAS 86
3180 TORREVIEJA (ALICANTE)
T+F +34(0)966 928 338
GSM +34(0)669 665 823
info@espinternational.net
www.espinternational.net

LEOPOLDLAAN 85
8430 MIDDELKERKE
T +32(0)59 300 703
F +32(0)59 300 315
info@vabra.be
www.vabra.be

Golf Azur IV

VA BRA

Mid's Azur II



philip

agentuur

Verhuur en verkoop
in éénzelfde gebouwencomplex
Residentie Marina Beach
Golden Beach, Long Beach I en II
Resid Hotel en Sea Side

Ruime en comfortabele
appartementen met zee- en
duinenzicht

Persoonlijke service

Kantoor ter plaatse

'Kwaliteit is onze leuze'

ZEEDIJK 30
8430 MIDDELKERKE
T +32(0)59 30 20 88
F +32(0)59 31 15 27
info@agentuurphilip.be
www.agentuurphilip.be

becue

agentschap

Onze specialiteit:
Verkoop, verhuur en beheer
van vakantiewoningen

Wij verhuren ook per week
en weekend

Ook in het winterseizoen zeer
aantrekkelijke prijzen.

App. 1 slpk, zeedijk, 6 pers.:

Week: vanaf € 200

Weekend: vanaf € 145

Persoonlijke service

Gratis kleurencatalogus!

Breng een virtueel bezoek aan ons
ruim aanbod van appartementen
via onze site

ZEEDIJK 146
8430 MIDDELKERKE
T +32(0)59 30 13 62
F +32(0)59 30 23 99
info@becue.be
www.becue.be

agence info immo

Verhuur – Verkoop – Beheer

Verhuur per maand, per 14 dagen
en per week

Gratis verhuurcatalogus op aanvraag

Verkoop:
specialisatie van herverkoop

Persoonlijke service

U vindt ons aanbod, inclusief
foto's op onze website

JOSEPH CASSELAAN 2
8430 MIDDELKERKE
T +32(0)59 30 27 47
F +32(0)59 30 40 33
info@agenceinfoimmo.be
www.agenceinfoimmo.be



logies

era la plage

immo

depla

immo

Verhuur vakantieverblijven

—
Verkoop vastgoed

—
Beheer mede-eigendom

—
Verzekeringen vastgoed

—
U VINDT ONS VOLLEDIG

OP HET INTERNET

www.laplage.be

Verhuur en verkoop van studio's en
appartementen voor ieders budget

—
Vraag onze gratis brochure

—
Gespecialiseerd in hervakopen en
beheer van gebouwen

—
Persoonlijke service

—
Raadpleeg onze website op
www.immodepla.be

—
Vertrouwen is ons sleutelwoord

DISTELLAAN 34
8434 WESTENDE-BAD
T +32(0)59 30 15 13
F +32(0)59 30 39 33
info@laplage.be
www.laplage.be

MEEUWENLAAN 24A
8434 WESTENDE
T +32(0)59 30 12 52
F +32(0)59 30 31 98
immodepla@belgacom.net
www.immodepla.be



beach

immo

Verhuring per week en per weekend

—

All inclusive formule

(verbruik, toegang
zwembad, sauna)

ADSL HOTSPOTS-Belgacom

—

In gebouw met frontaal zeezicht:

studio vanaf € 175 per week

flat 1 kamer vanaf

€ 210 per week

flat 2 kamers vanaf

€ 245 per week

ZEEDIJK 286
8430 MIDDELKERKE
T +32(0)59 30 17 02
F +32(0)59 30 53 48
info@immobeach.be
www.immobeach.be

nouvelle agence

immo

Verhuring – Verkoop – Beheer
in Westende-Middelkerke sinds

1963

—

Verhuring: per maand,
15 dagen, week en weekend.

Verkoop: ruime keus in herverkoop

—

Enkele nieuwbouwprojecten

—

Steeds op zoek naar nieuwe
woonsten voor bestaand cliënteel

—

Gratis schatting op aanvraag

—

Beheer: meer dan 1.000
onroerende goederen in beheer.

Info op aanvraag

DISTELLAAN 6
8434 WESTENDE
T +32(0)59 30 06 23
F +32(0)59 30 56 06
info@nouvelleagence.be
www.nouvelleagence.be

muyle

agence

Verhuur – verkoop
van onroerend goed

—

Ruime keuze uit
300 appartementen en studio's

—

Eveneens Aparthotel

De Wandelbaar

hotelkamers

met kitchenette

vanaf € 39

—

Gratis catalogus

HENRI JASPARLAAN 177
8434 WESTENDE
T +32(0)59 30 04 76
F +32(0)59 30 30 00
agencemuyle@skynet.be
www.hoteldewandelbaar.be
www.agencemuyle.be



Agem

De grootste keuze studio's,
appartementen en vakantiehuisjes
te huur en te koop

Met zicht op zee –
ook met zwembad

Verhuring voor
korte of lange vakantie
of voor weekendje uit

Gratis infobrochure
met foto's en prijzen

AGEM HOOFDKANTOOR
Zeedijk 293 - 8430 Middelkerke
T +32(0)59 31 20 31 • F +32(0)59 30 29 05
agem@agem.be
www.agem.be

AGEM 2000
Zeedijk 241 – 8430 Middelkerke
T +32(0)59 30 17 79 • F +32(0)59 31 39 18
2000@agem.be

AGEM REAL
René Mouchottestraat 30
8430 Middelkerke
T +32(0)59 30 00 00
F +32(0)59 31 41 53
real@agem.be

AGEM ZANDROOS
Zeedijk 309 – 8434 Westende
T +32(0)59 30 31 79 • F +32(0)59 31 38 26
westende@agem.be

DUMO

agence

Verhuur van vakantiewoningen
(maand - 14 dagen - week)

Verkoop van onroerend goed
Steeds ruim aanbod
in herverkoop.

Enkele nieuwbouwprojecten

Beheer van mede-eigendommen

UW VERTROUWEN WAARD!

Gratis catalogus op aanvraag!
U vindt ons ook op
www.agencedumo.be

ZEEDIJK 346
8434 WESTENDE
T +32(0)59 30 30 16
F +32(0)59 30 56 97
info@agencedumo.be
www.agencedumo.be

