

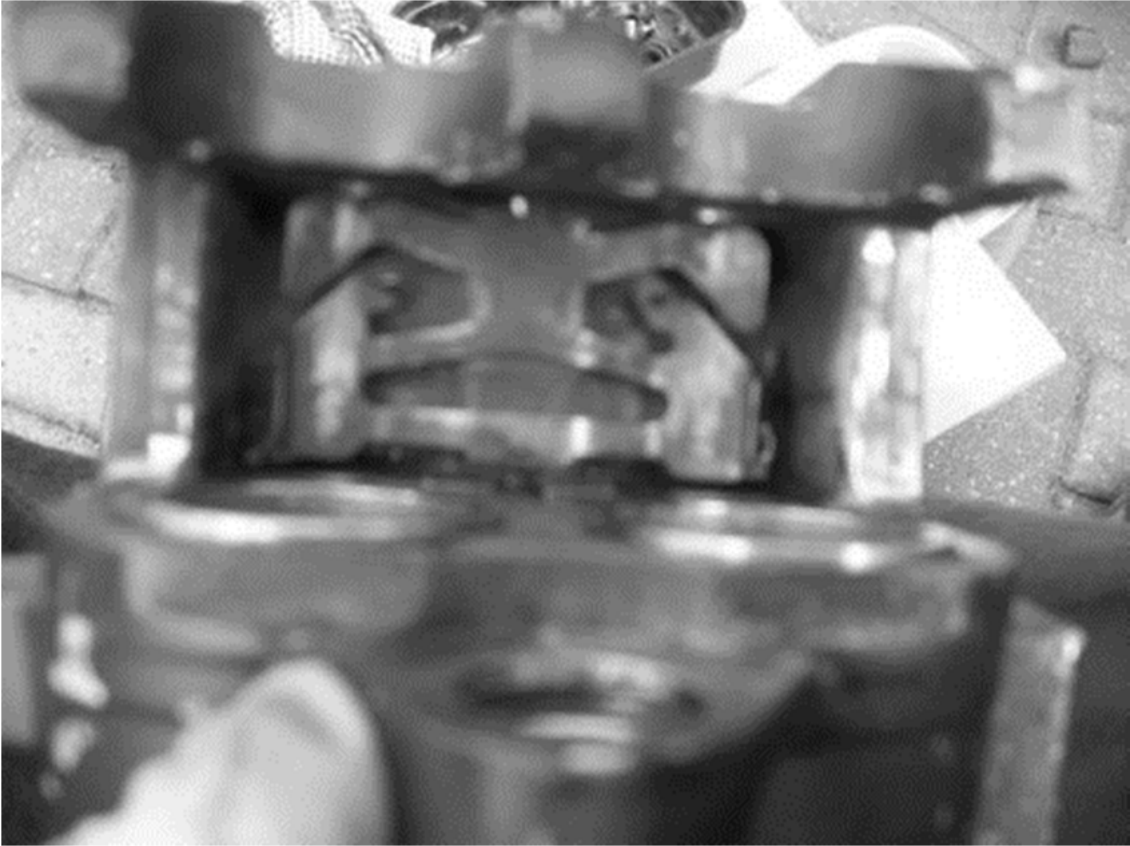
De nieuwe rubbertjes weer op hun plek, onderaan de keerringen, bovenaan de stofringen en het geheel weer ingesmeerd met verse remvloeistof.



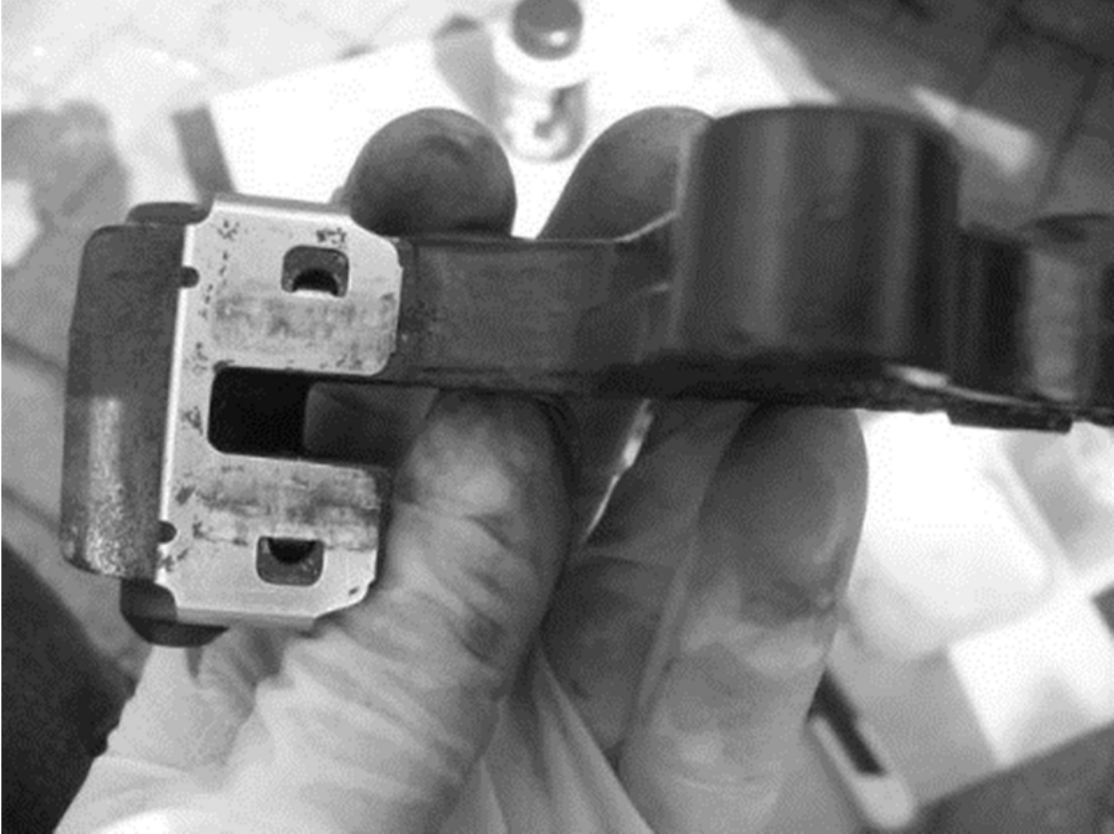
Schuif de zuigers met de hand weer KAARSRECHT in de cilinders. Druk ze er weer helemaal in, dit scheelt weer bij het ontluichten.



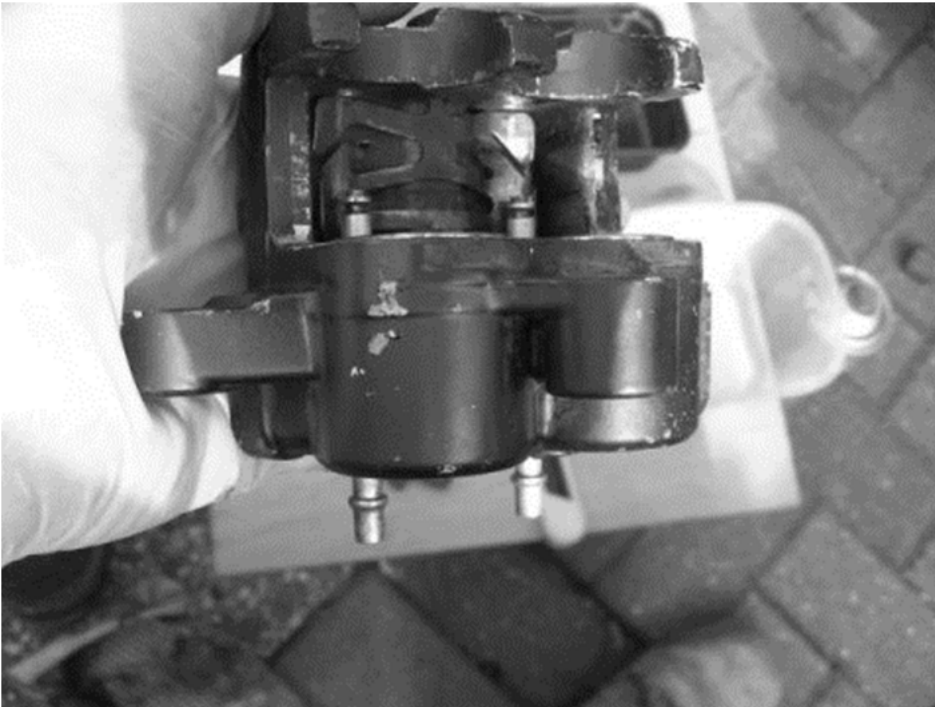
Plaats ook de veer weer terug.



En het aanslagplaatje op de schetsplaat.



Vet de glijpenen dun in met neverseez en schuif ze gedeeltelijk in de klauw.



Vet de achterkant van de (nieuwe) blokken dun in met neverseez, dit tegen trillen/piepen van de remblokken.



Plaats de blokken in de klauw en schuif de glijpenen volledig op hun plek.



Monteer de borgplaat weer.



Maak de glijpenen waarmee de klauw in de schetsplaat zit schoon en smeer er schoon neverseez op. Monteer de klauw weer aan de schetsplaat.



Voorzie de banjo van 2 verse pakkingringetjes.

