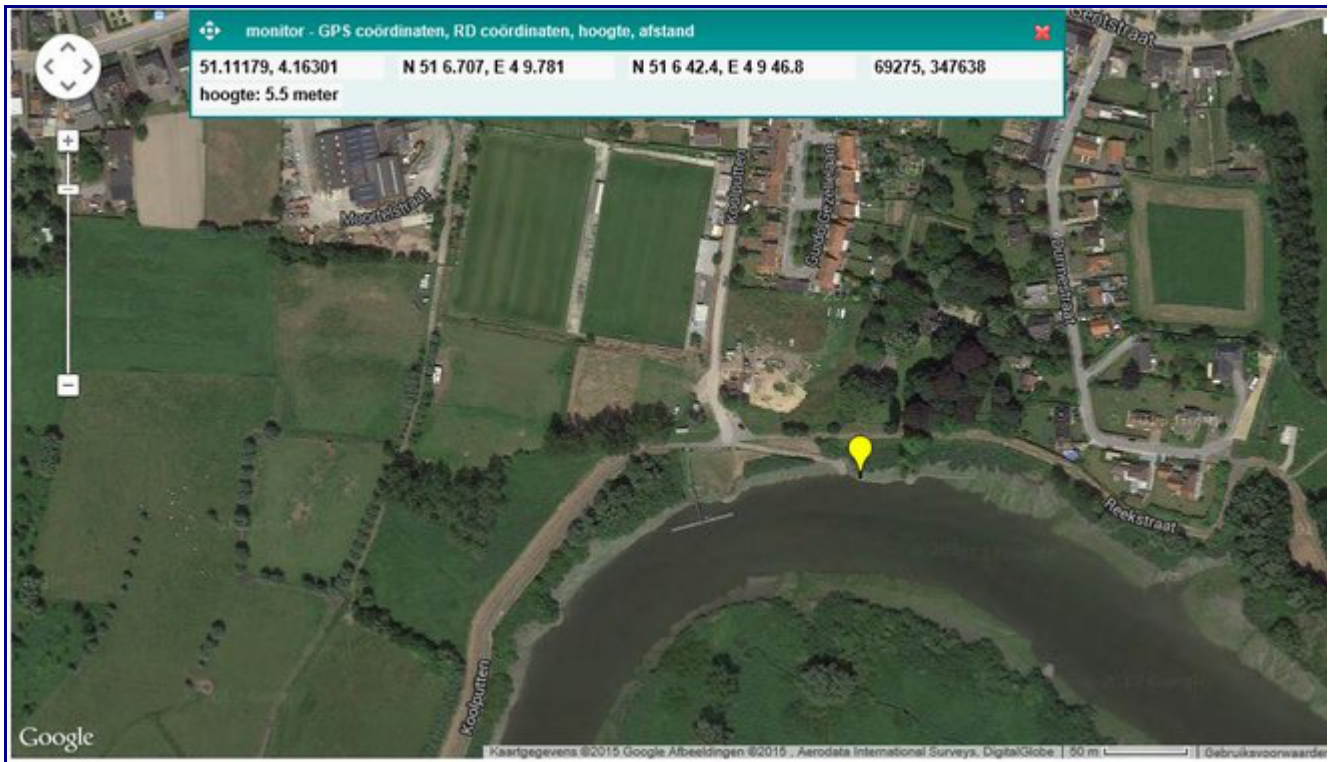


Op 14 maart startte dan toch ons reeds lang gepland tochtje op de Durme.  
Deelnemers: Ignace van WOS, Louis van SKK en ikzelf ook van de WOS



Na een uitgebreide informatieronde bij de kajak club van Temse beslisten we van te starten aan de trailerhelling van de jachtclub, een 800 m stroomopwaarts van het veer van Tielrode.



Rekening houdend met het tij zouden we rond 8u moeten vertrekken.

[http://vlaamsehydrografie.be/Uplfiles/f...\\_202015.pdf](http://vlaamsehydrografie.be/Uplfiles/f..._202015.pdf)

Daar we geen idee hadden van de landingsmogelijkheden bij afgaand tij namen we de ponton van het veer op de rechteroever als reserve landingsplaats. Er is daar een trapje aan voor watersporters. Op de Schelde zelf was de trailerhelling juist voorbij de brug van de N16 de laatste landingsmogelijkheid in Temse.

Planning: Watertemperatuur 6 a 7 graden zoals de luchttemperatuur. Geen ijzel of mist, misschien wat gedruppel in de namiddag.

| Local date            | Saturday, Mar 14 |      |      |      |      |      |      |      |      |      |      |      |      |      |      |
|-----------------------|------------------|------|------|------|------|------|------|------|------|------|------|------|------|------|------|
| Local time            | 07h              | 08h  | 09h  | 10h  | 11h  | 12h  | 13h  | 14h  | 15h  | 16h  | 17h  | 18h  | 19h  | 20h  | 21h  |
| Wind direction        | ↗                | ↗    | ↗    | ↗    | ↗    | ↗    | ↗    | ↗    | ↗    | ↗    | ↗    | ↗    | ↗    | ↗    | ↗    |
| Wind speed (bft)      | 3                | 3    | 3    | 3    | 3    | 3    | 3    | 3    | 3    | 3    | 3    | 3    | 3    | 3    | 3    |
| Wind gusts (bft)      | 4                | 4    | 4    | 4    | 4    | 4    | 4    | 4    | 4    | 4    | 5    | 5    | 5    | 6    | 5    |
| Wave direction        | ↗                | ↗    | ↗    | ↗    | ↗    | ↗    | ↗    | ↗    | ↗    | ↗    | ↗    | ↗    | ↗    | ↗    | ↗    |
| Wave height (m)       | 0.7              | 0.7  | 0.7  | 0.7  | 0.7  | 0.7  | 0.7  | 0.7  | 0.7  | 0.7  | 0.7  | 0.7  | 0.7  | 0.7  | 0.7  |
| Wave period (s)       | 4                | 4    | 4    | 4    | 4    | 4    | 4    | 4    | 4    | 4    | 4    | 4    | 4    | 4    | 4    |
| Cloud cover           | ☁                | ☁    | ☁    | ☁    | ☁    | ☁    | ☁    | ☁    | ☁    | ☁    | ☁    | ☁    | ☁    | ☁    | ☁    |
| Relative humidity (%) | 89               | 85   | 81   | 79   | 75   | 72   | 75   | 76   | 74   | 70   | 73   | 77   | 80   | 83   | 86   |
| Precipitation (mm/h)  | 0.0              | 0.0  | 0.0  | 0.0  | 0.0  | 0.0  | 0.0  | 0.2  | 0.1  | 0.0  | 0.0  | 0.0  | 0.0  | 0.0  | 0.1  |
| Precipitation type    |                  |      |      |      |      |      | ☔    | ☔    | ☔    |      | ☔    | ☔    | ☔    |      | ☔    |
| Air pressure (hPa)    | 1029             | 1029 | 1029 | 1029 | 1029 | 1029 | 1029 | 1028 | 1028 | 1028 | 1028 | 1028 | 1029 | 1029 | 1029 |
| Air temperature (°C)  | -1               | 0    | 2    | 3    | 4    | 5    | 5    | 5    | 5    | 6    | 5    | 5    | 4    | 4    | 3    |
| Feels like (°C)       | -5               | -4   | -3   | -1   | 0    | 1    | 1    | 1    | 2    | 2    | 2    | 1    | 0    | 0    | -1   |

<http://alarm.meteo-info.be/antwerpen-index-nl.html> is maar 48 u op voorhand (voor de ijzel, mist ed) en <http://www.meteo.be/meteo/view/nl/11290...ingen.html>

Voor de modder op de trailerhelling hadden Louis en ikzelf micro spikes aan die prima werk leverden. Gladde trailerhellingen zijn zeer gevaarlijk en het is beter voorzorgen te nemen dan te verongelukken. Ik heb wel een (bad)matje in de kajak liggen om te beletten dat ik met de spikes de kajak beschadig bv bij uitstappen. Dat matje isoleert ook een beetje wat bij lage watertemperaturen ook wel mag. Eens ingestapt maakten we een vlotje om de meeste modder wat van de voeten te spoelen





Het was in elk geval een prachtige ochtend en ook de Durme was mooi





De Mira brug





Hier en daar nog een bootje met onduidelijke bestemming





De Durme wordt als maar smaller en de landschappen wisselen snel af.





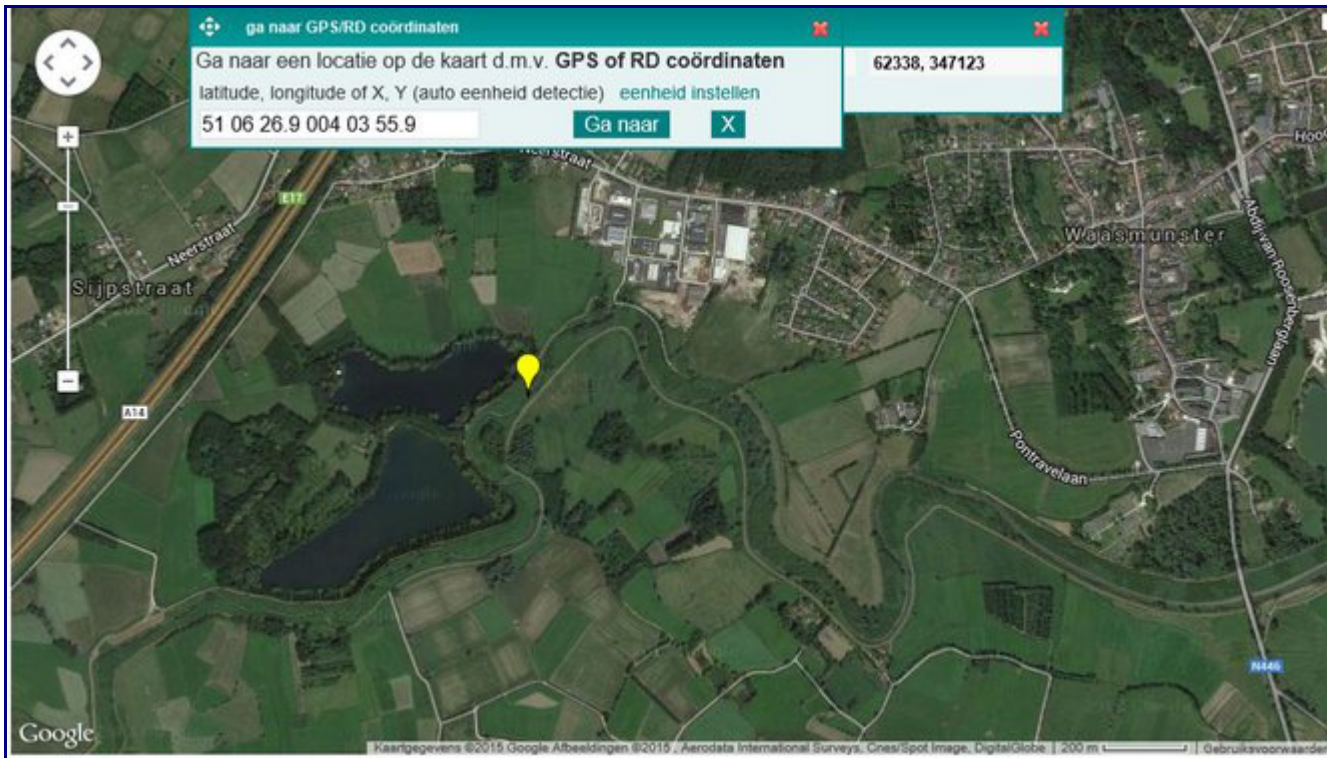
Door de baggerwerken losgeraakt riet begon, samengedreven door het tij, hier en daar hindernissen te vormen. Tegen de Tsunami van Louis waren ze niet opgewassen 😊







Een hindernis die de rietpakken gevormd hadden tegen twee grote boomstammen betekende het einde van de tocht.



Durme eindpunt tocht 14 maart

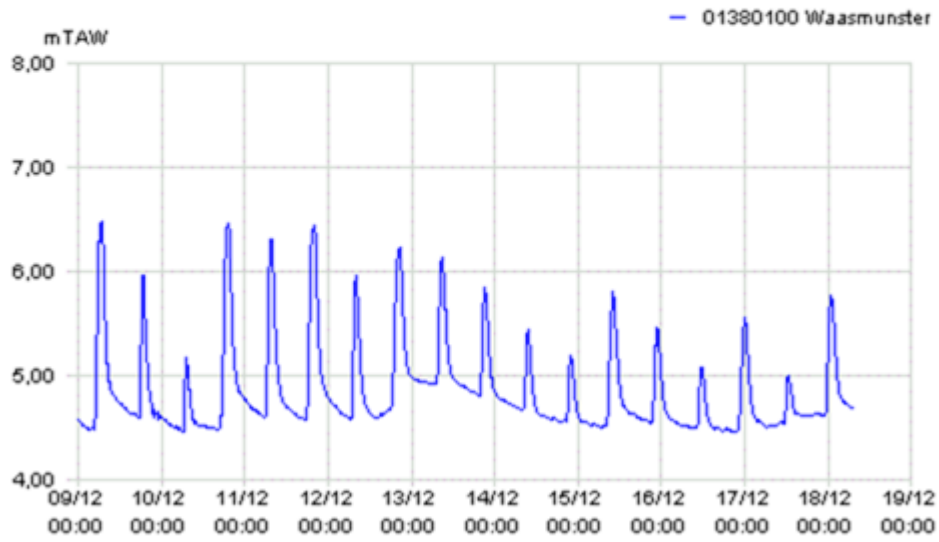
Ook kregen we in het oog dat de stroming gestopt was en enkele minuten later zette de getijstroom in in tegengestelde richting. Er was blijkbaar geen stabiel waterpeil gedurende de kentering en uit de waterpeilmeting wisten we dat het peil snel zou dalen.

# Waasmunster

Meetpunten

## Waterstand (mTAW)

Bron: HIC



Updated: 18/12/2014 7:28:46

Dus beslisten we om direct terug te keren.







Een tochtje van een kleine 20 km (heen en terug) met wat modderavontuur dat we niet gewend waren. Na het opladen vielen de modderklodders nog van de kajak op de voorruit van de wagen en ook thuis zouden we nog een hele wasbeurt voor de boeg hebben. Een uitzonderlijk tochtje. Eens de Durme volledig geruimd en de natuurgebieden aangelegd zijn zal het mogelijk een mooi doel worden voor tochtjes.

---

Paul

<http://www.facebook.com/paul.nollen#!/>  
lid van WOS <http://www.zeilschool-oostende-spuikom.com/kajak/>