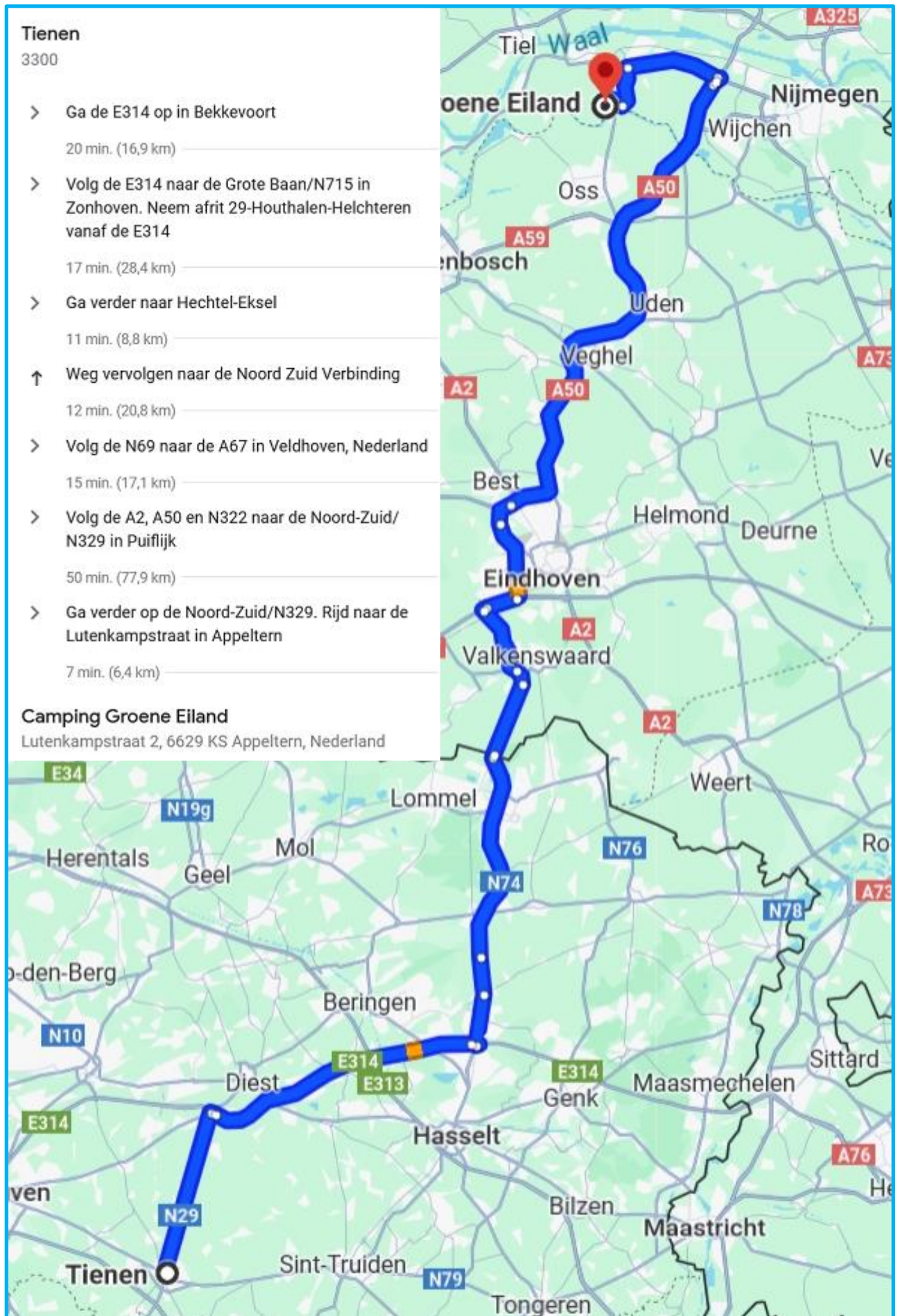


# Traject van Tienen naar Appeltern (NL) – 175 km – 2u40



Fietsvakantie Maas en Waal van 20 tot 24/05/2024.

# Traject van Tienen naar Appeltern (NL) – 175 km – 2u40

## Adres gegevens:



### CapFun Groene Eiland

Lutenkampstraat 2  
6629 KS Appeltern  
Nederland

Tel: +31 487 562130  
N51 50.081 E5 33.038

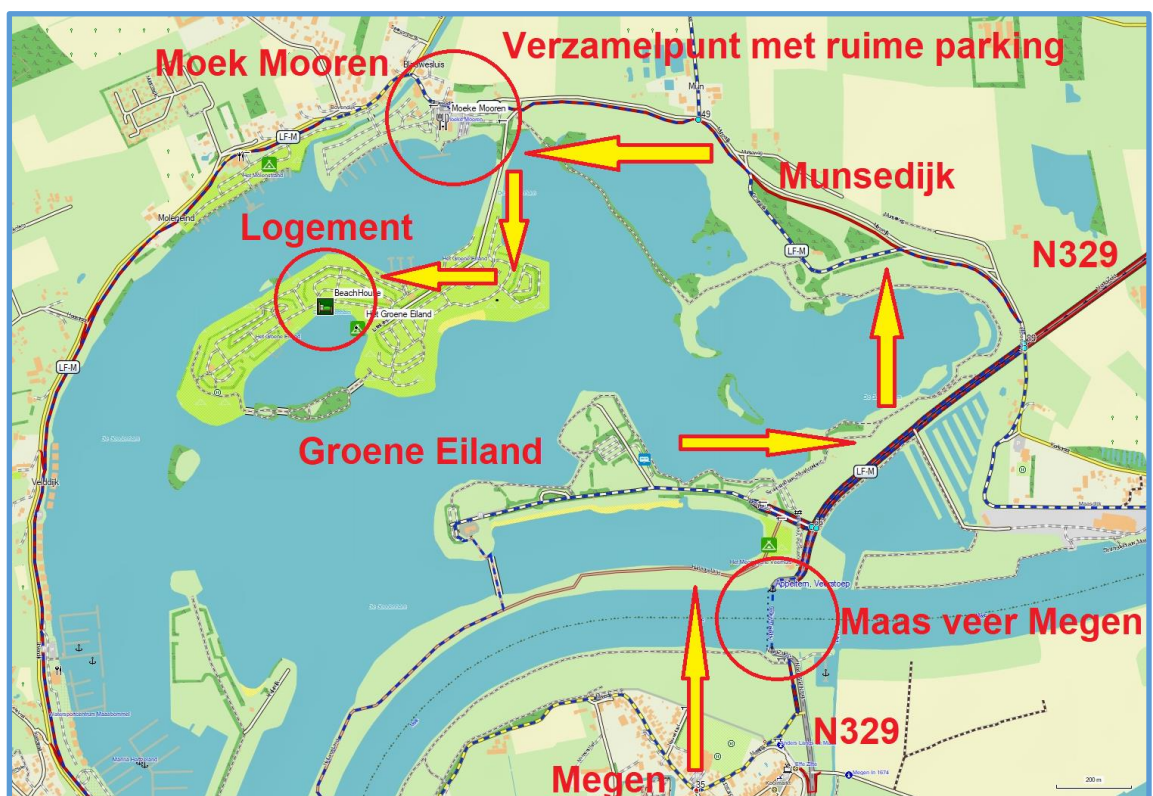
<https://www.hetgroeneiland.nl/nl/>  
[groene-eiland@capfun.com](mailto:groene-eiland@capfun.com)

Verzamelen op de parking van het hotel [Moeke Mooren](#)  
op maandag 20/05/2024 tussen 10:00 en 11:00.  
Lichte maaltijd (soep) in het restaurant van het hotel.

Indien gewenst kunnen daar de nodige afspraken  
gemaakt worden voor eventueel het ontbijt en/of het avondmaal.  
De kosten zijn individueel te vergoeden in het restaurant zelf.

In het BeachHouse is een keukentje om de meegebrachte maaltijden te bereiden.  
Ik zal wat snel klaar maaltijden (microgolfoven) meebrengen voor de eerste paar dagen.

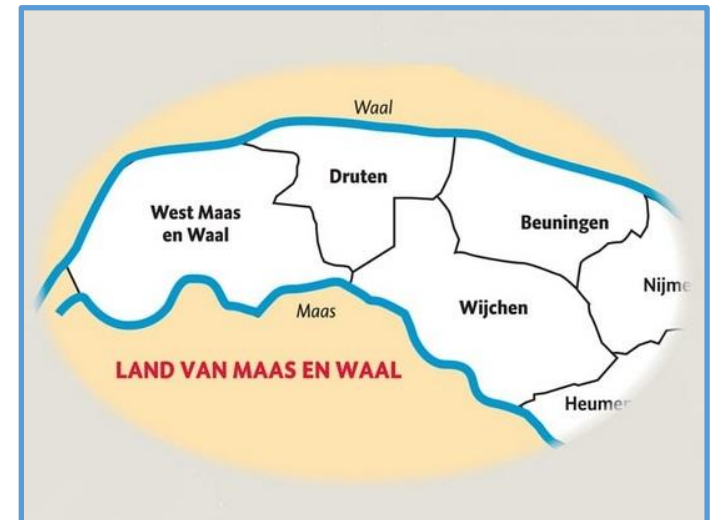
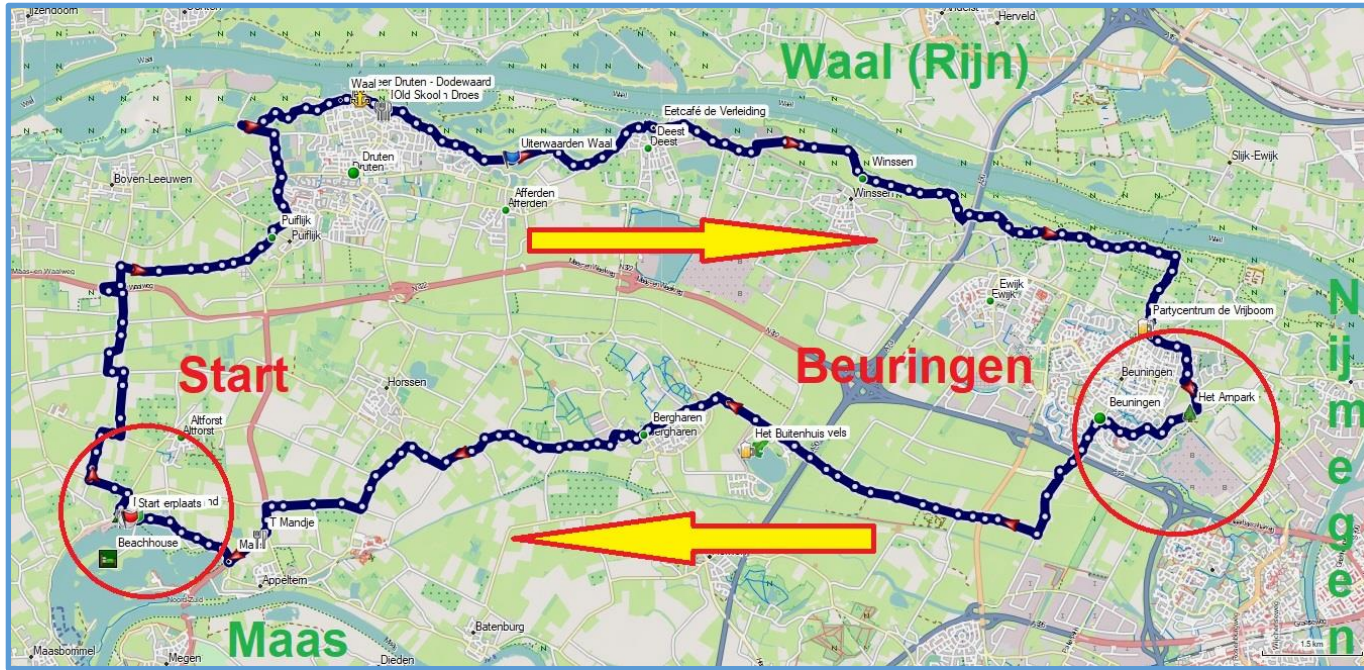
Om 12:00 start eerste fietstocht (48 km) in het gebied tussen Maas en Waal ten noorden van het logement.  
Vanaf 16:00 krijgen we toegang tot het gereserveerde logement in het BeachHouse op het Groene Eiland.



Fietsvakantie Maas en Waal van 20 tot 24/05/2024.

# Het land van Maas en Waal (Nederland)

Zo mooi bezongen door Boudewijn de Groot op tekst van Lennaert Nijh: <https://www.youtube.com/watch?v=ts8PBlw98g>



Meer info met o.a. de gpx file langs Wikiloc: <https://www.wikiloc.com/cycling-trails/maas-en-waal-167440184>

# Receptie Groene Eiland



## Hoe gaat de aankomst op de camping? ^

### Handige informatie voor aankomst

- Bij aankomst hebben wij geen reserveringspapieren nodig, enkel je naam en identiteitsbewijs :-)
- Vanaf 16:00 uur kun je de sleutel ophalen van je accommodatie. Willen jullie optimaal genieten van de aankomstdag, kom dan gerust eerder aan op de camping binnen de openingstijden van de receptie. Dan kunnen jullie alvast gebruik maken van de faciliteiten (en wellicht ook de accommodatie als deze al klaar is!).
- Vertrek is voor 10:00 uur in Nederland en België en voor 11:00 uur in Frankrijk en Spanje.
- Kom je na sluitingstijd van de receptie aan, geen zorgen: er zal een envelop klaarliggen met de sleutel en de plattegrond van de camping. Je kunt je dan de volgende ochtend melden op de receptie. Om de camping alvast op de hoogte te stellen van de late aankomst, [klik hier](#).
- Borg: bij aankomst op een Nederlandse camping zal er gevraagd worden een machtigingsformulier te ondertekenen. [Klik hier](#) om dit formulier te downloaden, zodat je het uit kunt printen en thuis al in kunt vullen om mee te nemen naar de camping.
- Op de campings in Frankrijk, België en Spanje kan de borg voldaan worden met creditcard, hierop zal het bedrag tijdelijk worden geblokkeerd (het wordt niet afgeschreven). Beschik je niet over een creditcard, dan zal gevraagd worden een machtigingsformulier te ondertekenen. De borg voldoen per creditcard heeft echter sterk de voorkeur. Zie de [FAQ](#) voor de bedragen voor de borg per type accommodatie.
- Wil je iets toevoegen aan je reservering, zoals bijvoorbeeld lakens? Klik dan op "extra's toevoegen" hierboven. Wil je bijvoorbeeld van accommodatie wisselen of een annulering doorgeven?? Neem dan contact op [met de camping](#).
- Het restbedrag moet ten laatste 30 dagen voor aankomst voldaan zijn.

### Op de camping

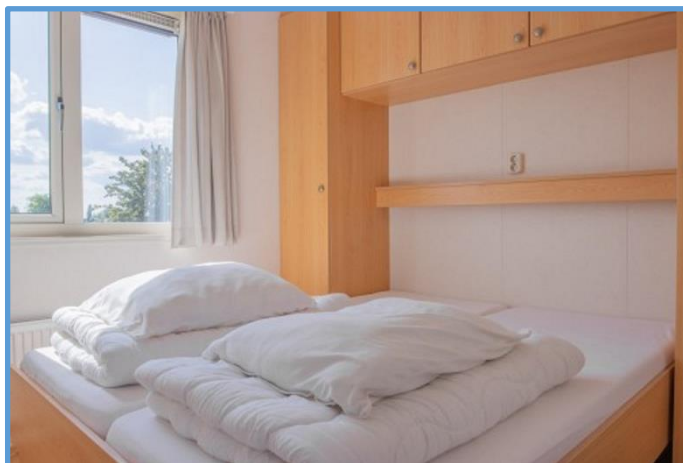
- Kussens, dekbedden of dekens, servies en keukengerei zijn aanwezig in de accommodatie. Lakens en handdoeken zijn niet inbegrepen (tenzij specifiek anders vermeld). Deze kunnen mogelijk gehuurd worden, klik op "extra's toevoegen" hierboven of [contacteer de camping](#)
- De accommodatie dient schoon achtergelaten te worden als je niet de eindschoonmaak erbij hebt geboekt, anders kunnen er schoonmaakkosten in rekening worden gebracht. Heb je de eindschoonmaak erbij geboekt, dan hoeft er niet schoongemaakt te worden, maar dien je wel producten die je niet mee naar huis neemt weg te gooien en het vuilnis buiten te zetten.
- *Op de campings in Frankrijk en België zijn wijde zwemshorts niet toegestaan, een strakke zwembroek is hier verplicht (deze mag wel pijpjes hebben). Op de campings in Nederland en Spanje zijn wijde zwemshorts wel toegestaan. Kinderen die niet kunnen zwemmen, moeten verplicht zwembandjes dragen.*

Nog andere vragen over de vakantie? Kijk in [onze FAQ](#).

# Het logement – BeachHouse op het Groene Eiland



# Het logement – BeachHouse op het Groene Eiland



## Openingstijden Camping Groene Eiland

### Receptie:

Maandag	09.00 - 12.30 en van 13.00 - 17.00 uur.
Dinsdag	09.00 - 12.30 en van 13.00 - 17.00 uur.
Woensdag	09.00 - 12.30 en van 13.00 - 17.00 uur..
Donderdag	09.00 - 12.30 en van 13.00 - 17.00 uur.
Vrijdag	09.00 - 12.30 en van 13.00 - 17.00 uur..
Zaterdag	09.00 - 12.30 en van 13.00 - 17.00 uur..
Zondag	09.00 - 12.30 en van 13.00 - 17.00 uur.

### Campingwinkel:

Zaterdag:	08.00 11.00 uur
Zondag:	08.00 11.00 uur

### Cafeteria Beach '22

Donderdag	17:00-21:00
Vrijdag:	17:00-21:00
Zaterdag:	13:00-21:00
Zondag:	13:00-21:00

### Bistro Beach '22

Donderdag :	17.00 - 22.00 uur
Vrijdag:	17.00 - 22.00 uur keuken gesloten om 21.00 uur
Zaterdag:	13.00 - 22.00 uur keuken gesloten om 21.00 uur
Zondag	13.00 - 21.00 uur

0628033211

[info@bistrobeach22.nl](mailto:info@bistrobeach22.nl)

<https://bistrobeach22.nl/>

### Waterpark

De camping heeft een lagunezwembad met een fijn zandstrand, waar je je op het strand waant. De kleintjes kunnen er zandkastelen bouwen.

[MEER INFORMATIE](#)

### Diensten onder voorbehoud van beschikbaarheid

Huisdieren zijn toegestaan (tarief: € 35/week). Ze dienen aangelijnd en gevaccineerd te zijn. Honden van eerste en tweede categorie zijn verboden. Voor meer informatie, zie Veelgestelde Vragen.  
Barbecues toegestaan  
- Huurprijs: €29 per week €49/2 weken €69/3 weken

Bezoekers (geen toegang tot zwembad) : €4/persoon/dag  
Extra auto : €4/extra auto/dag

[VERBERG](#)

### Ter plaatse

Gratis WiFi over de hele camping.

Restaurant (openingsdatum : 22-03-2024 t/m 21-10-2024)  
Wasmachines (prijs : € 5)  
Droogtrommels (prijs : € 3)

[VERBERG](#)

### Praktische informatie

Supermarkten : 10 km  
Winkels met basisproducten : 5 km  
Restaurants : 2 km  
Dichtstbijzijnde bushalte : 12 km  
Dichtstbijzijnde treinstation : 25 km  
Dichtstbijzijnde vliegveld : 100 km  
Markten : 10 km  
Markten:  
Oss 10 km  
Tiel 20 km  
Den Bosch 25 km

[VERBERG](#)

### Activiteiten

Speeltuin  
Springkussen  
Multisportterrein  
Tafeltennistafels  
Beachvolleybalterrein  
Voetbalveld

### In de buurt

Fietspaden : Vanaf de camping  
Tennis : 3 km  
Vissen : Op de camping  
Wandelen : Vanaf de camping  
Golf : 12 km  
Touwenparcours in het bos : Waterskischool

[VERBERG](#)

### Bezienswaardigheden

Tuinen van Appelten 3 km  
Stoomgemaal de Tuut 3 km  
Stadswandeling Megen 5 km  
Flipse Streekmuseum Tiel 20 km  
St. Museum der Koninklijke Marechaussee 25 km

[VERBERG](#)

# Het logement – BeachHouse op het Groene Eiland



# Fietsen aan de Maas en de Waal.

5 fietstochten vertrekken aan het logement op het Groene Eiland in Appeltern (Nederland): 520 – 521 – 522a – 522b en 523  
Het zijn allen vlakke fietstochten die langs de oevers van de Maas (522 en 523) of de Waal (520 en 521) lopen

4 fietstochten vertrekken op verplaatsing: A1 – A2 langs de Maas en – A3 een rondrit en A4 een stadwandeling door 's-Hertogenbosch.

Stadswandeling door 's-Hertogenbosch is voorzien voor eventueel een regendag.

A5 is een autorit en is A6 is een korte fietstocht tot bij het vertrekpunt van stadswandeling door het historisch centrum.

**Alle fietstochten kunnen naar believen ingekort worden, door een veer te nemen over de Maas.**

**MFT**  
Mailgroep Fietsen Tienen

**Logement op het Groene Eiland**

520  
521  
522a  
522b  
523  
A2  
A3  
A4  
A5  
A6

520 Maas en Waal  
521 Langs de Waal  
522a Hertogenbosch\_01  
522b Hertogenbosch\_02  
523 Kraaijenbergse Plassen  
A1 Maasduinen  
A2 Biesbosch  
A3 Linie 1629 's-Hertogenbosch  
A4 Stadswandeling Hertogenbosch  
A5 Autorit naar Hertogenbosch  
A6 Fietstocht naar Hertogenbosch

**CapFun Groene Eiland**  
Lutenkampstraat 2  
6629 KS Appeltern  
Nederland  
Tel: +31 487 562130  
N51 50.081 E5 33.038  
<https://www.hetgroeneiland.nl/nl/groene-eiland@capfun.com>

<http://www.openstreetmap.org/user/joob1379/trace>  
Joos  
+32 (0) 496 91 32 00

QR code

MFT Fietsvakantie tussen Maas en Waal van 20 tot 24/05/2024.